

## 威海通过国家节水型城市复查

本报威海7月5日讯(记者林丹丹) 从威海市住建局了解到,省住建厅近日组织专家对威海国家节水型城市建设情况进行现场复查,威海城市节水工作达到节水型城市考核要求。

根据住房城乡建设部

《关于2017年国家节水型城市复查工作的通知》,省住建厅组织对我市国家节水型城市建设情况进行现场复查。专家组查阅了威海市节水型城市相关资料,现场检查了25处节水型小区、节水型企业,并召开了国家节

水型城市复查汇报会。

专家组反馈了复查意见,充分肯定了威海市节水型城市建设工作,城市节水工作达到了节水型城市考核要求,并从加强机构建设、提升基础工作和加大工作力度等方面提出了更高

要求。

威海市于2005年获得国家节水型城市称号,始终贯彻“节流优先、治污为本、科学开源、综合利用”的用水原则,先后被评为“国家节水型城市”和“中国水环境治理优秀范例城市”。

### 旅客突发疾病 海事紧急救助

本报威海7月5日讯(记者孙丽娟 通讯员张付寿) 5日,成山头东北约24海里处,一艘外籍邮轮上的一名中国旅客突发疾病,海事部门紧急救助转移至岸接受救治。

5日7时许,在成山头东北约24海里处航行的巴拿马籍大型邮轮“MSC LIRICA”(中文船名:“地中海抒情”号)上,一名中国籍旅客突发疾病,病情紧急,急需救助。

威海市海上搜救中心开通绿色通道,“地中海抒情”号全速驶往威海港方向。正在执行港外巡航任务的海事执法船“海巡0592”轮对向行驶迎接,南海海事处执法人员和120在码头做好救助准备。

10时47分,“海巡0592”与“地中海抒情”轮会合,11时50分,“海巡0592”轮靠妥威海海事基地码头,旅客被转移至岸,由在码头等候的救护车紧急送往医院。

### 无证进口 压力容器被退运

本报威海7月5日讯(记者林丹丹 通讯员马承业) 近日,威海检验检疫局工作人员检验1台从意大利进口的卧式金属加工中心设备,发现附有2个蓄能器,均属于压力容器产品,蓄能器生产企业未获得相关资质,该批蓄能器被拆除退运。

进口压力容器属于国家实施生产许可证制度的特种设备,进口成套设备中的压力容器必须经特种设备检验机构安全性能强制检验。

### 4日夜西涝台小区上演爱心一幕:

## 小狗头部被车卡住,居民民警接力救出

### 众人抬车,不行!千斤顶顶车,不行!最后给车胎放气,行了!

本报威海7月5日讯(记者孙丽娟 通讯员张杰) 4日晚,高区西涝台小区上演爱心一幕:一小狗被困轮胎、车体之间,居民多次尝试救助均未果,民警携带救援装备赶到,通过支高车体,扩大缝隙甚至释放胎气,救出小狗。

4日19时许,高区西涝台小区居民在楼下乘凉,隐约听见附近有狗惨叫。大家循声找去,发现一只小狗躺在一辆轿车底盘下,头部被夹在轮胎、车体之间,怎么挣扎也出不来。从小狗奄奄一息的状态来看,它被卡的时间不长。几个居民尝试把小狗的头拿出来,几经尝试未果,小狗反而叫得更凄惨。

接到居民报警,涝台边防派出所民警携带救援设备迅速赶到。这条黑色小狗的头部卡在一辆银灰色轿车的左后轮胎、车体之间,它只能侧躺在地上挣扎,不时地发出撕心裂肺的惨叫。再等下去,小狗可能会窒息死亡。

天气炎热,民警分析小狗可能是趴在车底下乘凉,一时

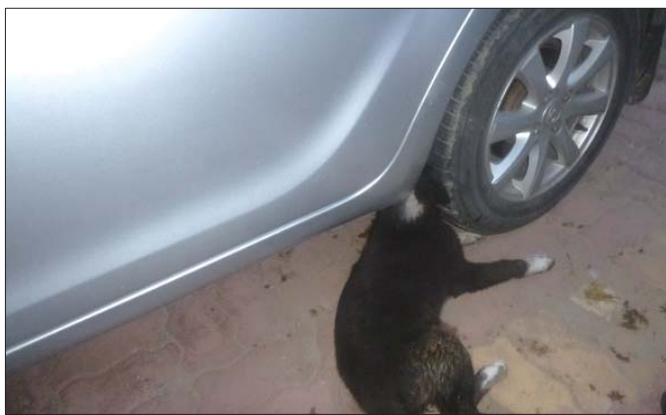
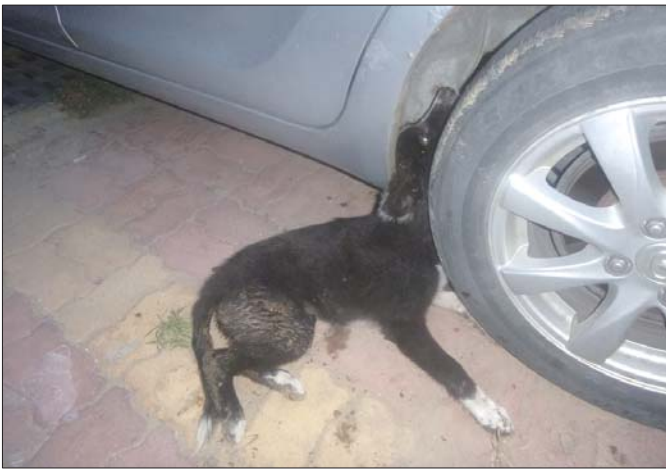
调皮,或者车胎上有沾有食物,它将头部伸进了轮胎、车体之间,最终无法自拔。

经查看,民警认为想要把小狗头部拔出来,必须扩大车轮胎、车体之间的缝隙,但车主不在现场,不能贸然对车“下手”,便先找来居民帮忙,大家合力抬高车体,尝试把小狗拿出来,但这个方法无法扩大缝隙,小狗依然被紧紧卡住。

眼看小狗越来越虚弱,民警赶紧找来千斤顶,慢慢升高车体,使轮胎离开地面,释放减震器,轮胎、车体的间隙扩大了,但小狗头部仍无法拔出。

无奈之下,民警决定给轮胎放气,让轮胎“缩小”,再用手护着小狗头部慢慢拔出。经过近20分钟救援,小狗获救,“嗷”的一声跑开了。

事后,小狗的主人苗先生专程到涝台边防派出所表示感谢。苗先生年近六旬,儿女都在外地,这条小狗是他的伴儿,“这条小狗对我非常重要,6年的朝夕陪伴,已经把小狗当成了家人。”



## 9月开学

# 北大附属实验学校来威海“挑”学生

### 选择北大附校 国内国际双向升学通道

北大附属实验学校烟台学校是北京大学教育集团旗下集小学、初高中和国际高中12年连续教育为一体的现代化寄宿制学校。学校综合中西方教育之长,以双语教学为特色,以打造高品质素质教育为办学目标,拥有国内国际双向升学通道。学校占地150亩,建筑面积超过10万平方米,2017年9月正式开学。

现面向全国招收小学、初中、高中以及国际初高中学生。同时招收高分段高考复读生。



扫描预约报名席位

