

格物致知——第二届中国学院名家版画山东展

参展画家(按姓氏笔画排序):马良芬、石磊、刘永夫、刘丽萍、刘德进、杨占杰、汪延斌、陈川、陈丽芳、潘纭



▲变脸 12x12cm 潘文斌



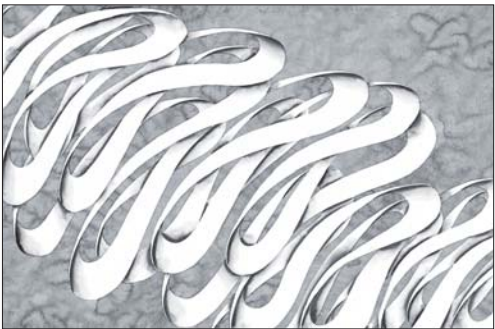
▲冬日 丝网版 56x73cm 刘丽萍

版画作为有身体温度、有触觉和视觉体验的艺术,是“版与画”紧密的构成。其制作过程承载了大量的材料、技法因素、板材、刻刀、溶剂、油墨、压板机的诸多串联和融合,使它的操作性远大于一般意义上的绘画,一板一眼中透露出浓郁的画意和韵味。一幅优秀的版画作品,是艺术家在对工艺技法的把握、与材质的对话中收获到的某种惊喜。这种偶然的、不可预期的惊喜,正是版画创作的迷人之处。版画家往往也是艺术家中最“与时俱进”的群体,因为他们对技术进步与材质更替有很高的敏感度,勇于将最新的科技发明引入艺术创作。

“格物致知——第二届中国学院名家版画山东展”组织邀请了10位中青年教师版画名家,作品涵盖木版、铜版、石版、综合印刷等多个版种。他们是一批善于思考的艺术家,对现实生活具有高度认识,善于捕捉生活中令人深省的瞬间;其创作也不停留于技术层面,他们将具体的、偶然的现实内容用有意味的形式呈现出来,作品中蕴含着浓厚的思想;他们的艺术作品运用淳朴自然的版画语言和叙事性的图示结构,很好地反映出我们当今所处的时代特征以及版画波澜壮阔的新的发展局面。他们在一路前行的道路中,不断以作品和人格感动着我们。



▲即将消失的记忆 60x80cm 刘永夫



▲虚构617 60x78cm 潘纭



▲沂蒙金秋 88x39cm 陈川

油彩映像——第五届山东高校教师油画精品展

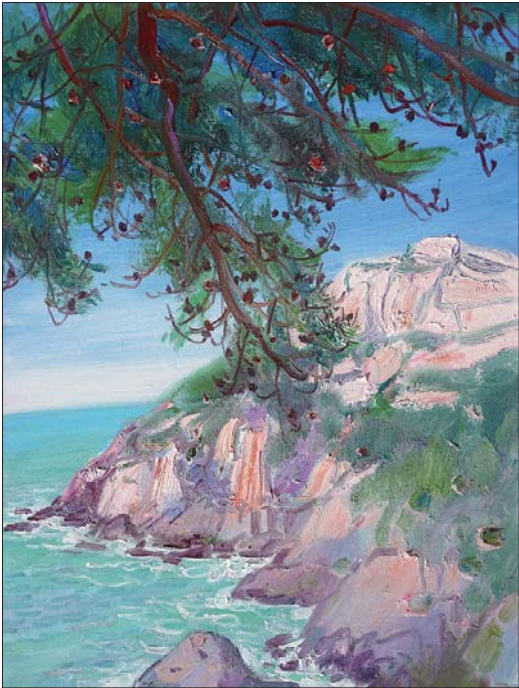
参展画家(按姓氏笔画排序):王永国、史国强、申林、刘宁、朱子、陈天强、宋卫东、张利、张勇、杨三军、周建华、陶少波

作为山东油画专业创作、教学的中坚力量,油画教师在辛勤耕耘的同时一直孜孜不倦地专心于艺术探索和实践,“为师、为学、为艺”是这些高校油画教师们的写照。本次展览以山东各艺术院校的油画教授为主,邀请了十二位学院派油画家,他们多是60后,正值年富力强辛勤创作的好时期。在科研教学的基础上,他们更加注重油画本体语言的研究,在艺术风格上形成自己明显的艺术特色,在教学实践中不断地实施着他们的艺术理念。他们一直在探索中国油画的发展方向,将中国绘画的意境之美与西方绘画的造型之美结合起来,在写实主义创作观念中融入中国画的写意因素,形成了鲜明的民族气派的写意风格,显示出深厚的东方审美意蕴。

通过此次展览,观者不仅能看到我省艺术院校里这十余位油画教师的近期创作成果,也将在这个艺术方阵里感受我省油画创作的整体力量与面貌。



▲黄土地 恍 100x100cm 刘宁



▲崂山夏日 80x60cm 宋卫东



▲桥西春早 80x80cm 杨三军



▲鹅湖一会 80x80cm 史国强



▲写生 陈天强