

“我们45户居民在这住了30年,用了30年的煤球,30年没有供暖。现在想着接上天然气,就可以使用壁挂炉供暖了,没想到却困难重重。”家住黄台南路山东酒精总厂宿舍的姜女士说,因为燃气接口在另外一个小区,导致接入天然气的工作遇到困难。

通天然气要借道 隔壁小区不同意

有关部门称将协商解决

文/片 见习记者 刘晓

老小区烧了30年煤球 居民盼望接入天然气

在黄台南路73号,有一座外表老旧的5层楼,这里是山东酒精总厂宿舍。这座3个单元的楼里住着45户居民,他们已经在这里生活了30年,“这个地方位置不错,交通挺方便,但就是一直没有接入燃气,冬天也没有供暖。”居民陈女士说。

据陈女士介绍,因为没有燃气,居民一直使用煤球做饭,“这么多年一直这么往楼上搬煤球,以前还行,现在年纪大了搬不动了,煤球也不好买了。”到了冬天,因为没有供暖,一些居民只能使用煤块取暖,“煤块一生火,整个楼里都是烟,根本就不能开窗户。”

今年,济南市出台了清洁能源采暖工作实施细则,对无法加入集中供热、使用电或燃气取暖设备的用户予以补贴。这个政策让酒精总厂宿舍的居民喜出望外,“如果小区接入了天然气,不仅可以解决做饭问题,还可以安上壁挂炉,取暖问题也解决了。”

这一想法得到了大多数居民的认

可,居民代表联系了济南港华燃气有限公司,“大伙儿都很积极,材料都交上去了,也审核通过了。”姜女士介绍,45户居民中,有39户交了安装费和材料费。

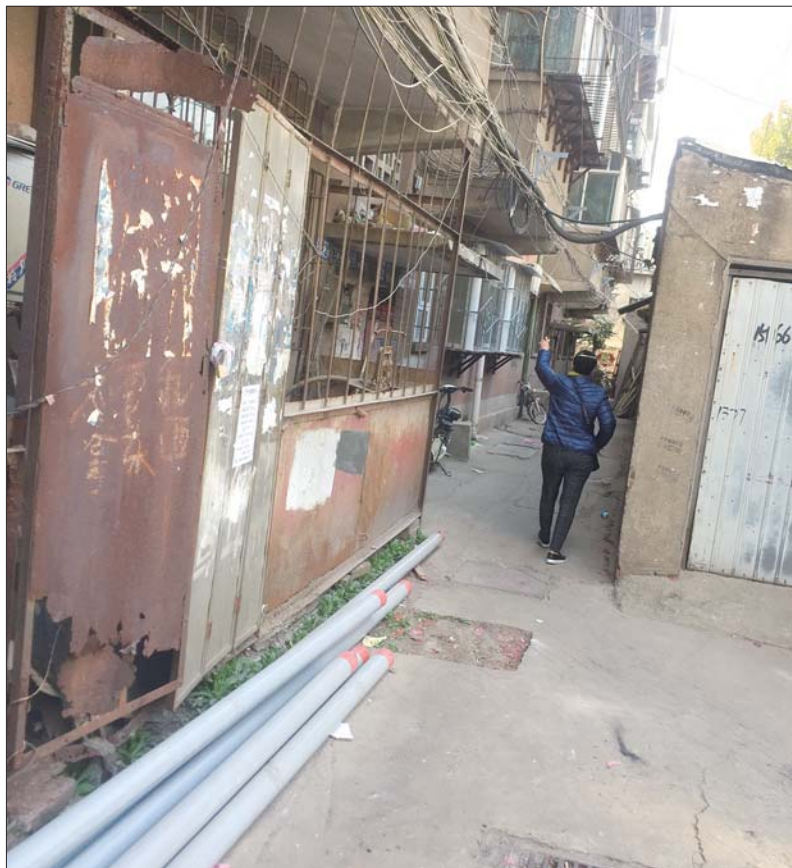
很快,港华燃气的工作人员将管件送到了小区里,架子也开始安上了墙,“进度很快,大伙儿心里都很高兴,眼看着燃气就要通进来了……”

燃气接口在隔壁小区 想借道却遭拒绝

当时,港华燃气公司工作人员给出的安装方案是,从与酒精总厂宿舍一墙之隔的另一个小区接入燃气,“两个小区之间的距离就十几米,接过来很方便。”姜女士介绍。

然而,让居民没想到的是,架空管道的架子安完后,再想施工时却遭到了该小区门卫的阻挠,“刚开始他们是同意的,架子都安完了,却又不让施工了。”

那么,该小区为何不让接入燃气呢?随后,记者拨通了该小区主管部门的电话。“我们这个小区当初接燃气时是居民自己出的费用,现在要往外接居民不同意,而且也怕我们小区的气源受影响。”工作人员介绍。



燃气管道在酒精总厂宿舍存放多日, 安装支架也已经安上墙。

隔壁管道属居民共有 重新铺设费用太大

居民自己出费用接入的燃气管道,到底属于公共设施还是居民私有设施?记者就此咨询了12345热线。工作人员介绍,居民集体出资建设的燃气管道属于小区内居民共同所有,酒精总厂宿舍如果想从隔壁小区接入燃气,需经该小区居民的同意。

那么有没有别的方案可以接入燃气呢?“我们也对施工方案进行了设计,从隔壁这个小区接过来是最方便的。如果重新铺设管道,居民要承担的费用就太大了。”港华燃气公司

工作人员说。随后,居民找到了北园街道办事处柳行社区居委会。“我们将和酒精总厂宿舍的领导,还有港华燃气、隔壁小区的主管部门一起坐下来商量这件事,看看有没有别的解决办法。”居委会的刘书记称,将尽快对此事进行协调。

“如果隔壁小区说啥也不同意,那么只能绕远从别的地方接了,没有办法。”小区居民严先生说,小区居民正在和港华燃气公司协商别的安装方案。

2018年度齐鲁晚报征订 好礼相送

2018年度齐鲁晚报济南市区全年订价 288元/份, 优惠价格 **252元/份**,
 半年订价 **144元/份**。市区读者订阅全年齐鲁晚报每份**赠送**



以上赠品任选其一, 订报赠礼仅限济南市区个人订户, 先到先得, 赠完为止。



使用会员卡
订报流程



- 1 扫描下面的齐鲁壹家或齐鲁壹点APP二维码。
- 2 登录网页, 下载齐鲁壹家或齐鲁壹点客户端。
- 3 在壹家或壹点客户端, 注册登录。
- 4 齐鲁壹家点击“我要订报”, 选择订报卡订报; 齐鲁壹点进入“我的”, 点击“看报订报”, 选择“纸质报”选项, 录入个人信息, 完成订报。

发行公司订报服务电话: **4001176556、85196329**, 邮局订报服务: **11185** 或请至就近发行站订阅 2018 年度齐鲁晚报。