

生殖专科门诊升级再细化 让备孕家庭看病少跑腿少花钱

为实现精准医疗,我省医疗行业正在进行积极探索。近日,山东大学附属生殖医院细化门诊科室功能,增设月经病&供卵门诊、遗传&流产门诊两个特色门诊,开辟专病专治新渠道。专家在擅长领域医治病人,工作效率提高的同时,为备孕患者痊愈提供了更安全、便捷、高效的渠道。备孕患者不需要托人找关系,自己就能很容易地找到对口专家,得到行业内的权威治疗。

本报记者 赵清华

精准医疗,让老百姓看病更容易

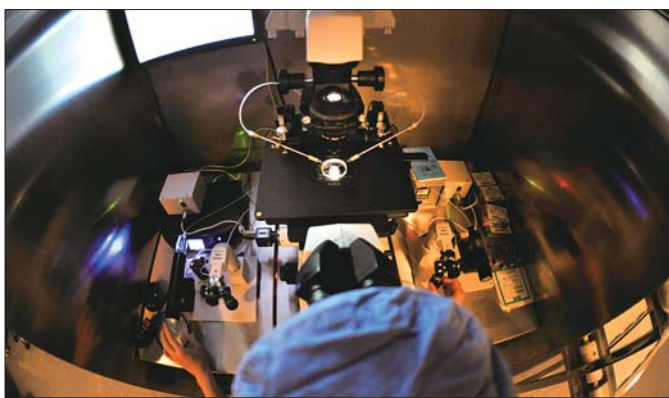
如今,托亲戚、找朋友打听治病的好医院好医生,似乎已经成为人们生病后求医时的第一件事儿,这也让很多“没人”的患者,因为不能第一时间找到“对的”医院、“对的”医生,跑了不少冤枉腿,花了不少冤枉钱,甚至错过了治疗的最佳时期。

为实现精准医疗,我省医疗行业正在进行积极探索。近日,山东大学附属生殖医院细化门诊科室功能,增设月经病&供卵门诊、遗传&流产门诊两个特色门诊,开设专病专治新渠道。专家在擅长领域医治病人,工作效率提高的同时,为备孕患者痊愈提供了更安全、便捷、高效的渠道。备孕患者不需要托人找关系,自己就能很容易地找到对口专家,得到行业内的权威治疗。

据山东大学附属生殖病医院秦莹莹主任介绍,不孕不育形成的原因,除环境、饮食、性教育等因素外,卵子质量、精子活力、输卵管疏通、卵巢功能等各生理机能因素都起着重要作用。比如,卵巢功能随年龄增长而下降,是一个不可逆的生理过程,早治疗和晚治疗所花费的时间和精力乃至结局都大有不同。“所以为避免错过治疗的最佳时期,生育问题应该尽早治疗,但切不可病急乱投医,去正规医院接受正规治疗才是明智之选。如果已经得知自身不孕不育是由月经失调、多囊卵巢综合征、卵巢早衰、闭经、卵巢储备功能减退、异常子宫出血、卵子成熟障碍、受精障碍、胚胎质量差、空卵泡综合征、家族不孕原因形成,就可以直接去月经病&供卵门诊挂号,而如果因有复发性流产、胚胎停育、生化妊娠流产、反复胚胎种植失败和染色体异常、基因病、出生缺陷、不良孕产等遗传性疾病以及希望做第三代试管婴儿的患者,可以第一时间去遗传&流产门诊挂号治疗。因为这里的医疗团队在生殖诊断研究,尤其是第三代试管婴儿在全国乃至全世界居于先进水平。”

技术先进,让老百姓更信赖

“就科室接诊数量来看,目前平均日坐诊量是100人左右,较增设特色科室之前个人坐诊数量基本一致。”山东大学附属生殖医院生殖遗传科主任颜军昊分析,科室诊断范围细化是应患者需求而生,为患者提供更加安全、便捷、高效的治疗方式的积极探索。



去年10月中旬,来自烟台的徐颖(化名)夫妇赴生殖中心问诊,在头胎是耳聋患儿的情况下,他们希望通过医院的治疗生育一个健康的宝宝。经过医院基因检测发现,夫妻双方确实是耳聋基因携带者,因结合后基因突变产生耳聋患儿。院方经过与患者沟通最终确定进行第三代试管婴儿的方案。最终,通过基因筛查不仅避免了子代出生缺陷,而且有效阻断了耳聋基因在该家族的遗传,即从子代起,不再携带耳聋基因。“三代试管是非常有必要的,尤其像我们这样可能存在基因突变的,虽然多花一两万块钱,但能拥有一个健康的宝宝也值了。”术后,徐颖欣慰地说,与大儿子用的人工耳蜗一个就得8万元,进口的更得10万多元相比,花这个钱值!

据统计,我国平均每年约有90万个出生缺陷婴儿,而很多出生缺陷与遗传有关。其实,基因检测技术的应用和普及能够有效控制出生缺陷产生,据颜军昊主任介绍,产前诊断配合第三代试管婴儿能够有效筛选出突变基因,生育健康宝宝的概率会大幅提高。目前,山东大学附属生殖医院是山东省唯一正式开展胚胎植入前遗传学诊断(第三代试管婴儿)工作的机构,该医院能够进行400多种基因检测,诊断病种和规模居世界先进水平。

经验丰富,让老百姓看病更放心

新设的月经病&供卵门诊和遗传&流产门诊,医疗队伍强大,具备与国际一流的诊疗理念、前沿技术和临床经验。据山东大学附属生殖医院试管婴儿实验室主

任、主任医师赵涵介绍,特色科室拥有教授、主任医师3人,副主任医师1人,主治医师2人,其中博士生导师2人,硕士生导师3人,医学博士5人,医学硕士2人,均师从我国著名生殖医学专家陈子江教授。对生殖问题有着独到的经验,为患者进行特殊知识全面解读和普及,通过与患者充分有效的沟通,促使治疗过程更顺利,患者更放心。

今年1月上旬,门诊来了一位年轻的不孕女性刘芳(化名),从病历显示,患者月经与卵子数量都看似正常,秦莹莹主任敏感地注意到刘女士上眼睑下垂的情况,怀疑是小睑裂综合征(又称睑裂狭小、上睑下垂和倒转型内眦赘皮综合征)对她进行相关基因检测,检测之后发现患者确实携带基因突变,鉴于此病是一种显性遗传病,不仅影响外观、视力,而且导致卵子质量下降,受孕率低,考虑患者已经在外院多次做常规试管婴儿没有成功,为实现健康生育建议患者采用供卵生育,最终凭借医院与向日葵基金会联合设立的一枚爱卵基金顺利得到供卵,开启了她的孕育生活。接受完移植手术后,刘女士激动地说:“因为不孕,跑了好多家医院,都不知道吃了多少中药西药了,终于在这里看到曙光了。”

据赵涵主任介绍,特色门诊已经建立一套病因诊断、遗传筛查、生活方式调整、药物治疗、合理助孕、心理改善、胚胎实验室高新技术干预、远期并发症预防与随访等规范的综合诊疗方案,希望能为更多的不孕不育患者提供个性化服务和助孕治疗,竭力实现其诞育健康生命之愿望。