

青未了画廊推出迎春特惠鉴藏展

新春将至,为答谢广大书画爱好者长期的关注与支持,青未了画廊特别推出迎春特惠鉴藏展,集中推出了部分优质藏品,作品精美,尺幅多样,全部保真,价格实惠,十分值得品鉴。

此次推出的作品一部分是学术性较高的名家名作,包含了中国艺

术研究院、中国国家画院、山东画院等全国一线创研单位及中央美院、清华美院、首都师范大学、天津美院、中国美院、山东艺术学院等高校的名家名作,这些作品均来自于艺术家本人,没有经过任何中间环节,保真,且是真正意义上的学术精品。

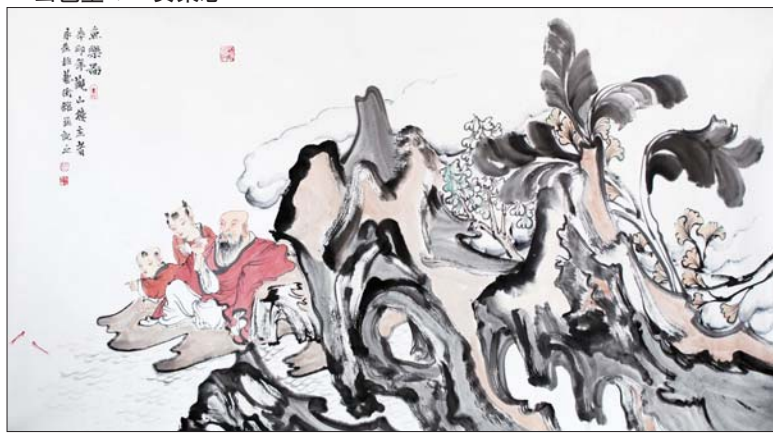
另一部分就是出生在上世纪七八十年代的青年艺术家作品,他们在业界十分活跃且频繁出现在我省书画爱好者的视野之中,他们是学院毕业后任职于各大院校的青年才俊,有着优秀的师承和执着的精神,在近年来的多次展览中也不断崭露头角,向大家展示他们的创作成果

和艺术理念。不同于中年艺术家的雄浑厚重,青年艺术家的山水作品古典雅致,花鸟作品格调清新,人物作品技法新颖,洋溢着青春活力。无论是收藏或者投资,都是不错的选择。

此次活动将持续至3月3日,希望大家前来品鉴,莫失良机! (贾佳)



▲山色呈濛 贾荣志 136x68cm



▲鱼乐图 徐永生 136x68cm



▲赤壁夜游 杨惠东 136x68cm



▲寒山野树图 茹峰 68x68cm



▲春山禅音 刘明 68x68cm



▲花鸟写生 陈涛 136x68cm



▲春风 马麟春 136x68cm



▲清逸山居图 李延智 180x68cm

青未了画廊地址:
济南市马鞍山路2-1号山东大厦大堂
鉴藏热线: 15966685196、15853198656



▲雁字回时 梁文博 68x68cm

展讯

《汲古修綆——王客、诸明月书画篆刻作品展》在山东出版美术馆开幕

2月3日下午,《汲古修綆——王客、诸明月书画篆刻作品展》在山东出版美术馆开幕。展览展出王客、诸明月两位艺术家近百件书画篆刻作品,作品涵盖了篆隶楷行草五体、榜书与小品兼有,中国画作品二十多件。

这次联展作品充分体现了二人深厚的传统功力和独具匠心的创新意识。齐鲁大地文化传统源远流长,书画名家更是不胜枚举。两位艺术家选择在山东举办展览,旨在向齐鲁同道求教,更是为两地书画交流架设沟通桥梁。



▲山道问步 顾平 136x68cm