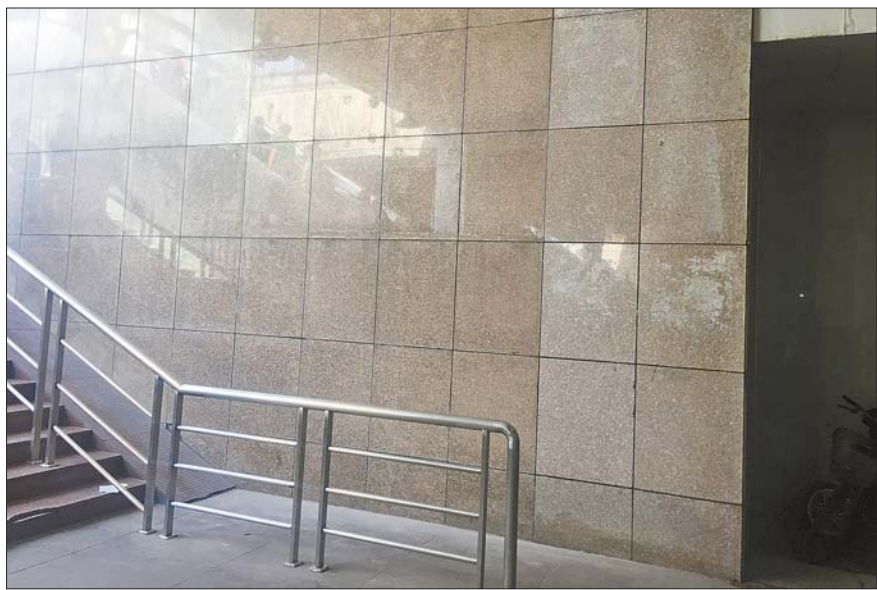


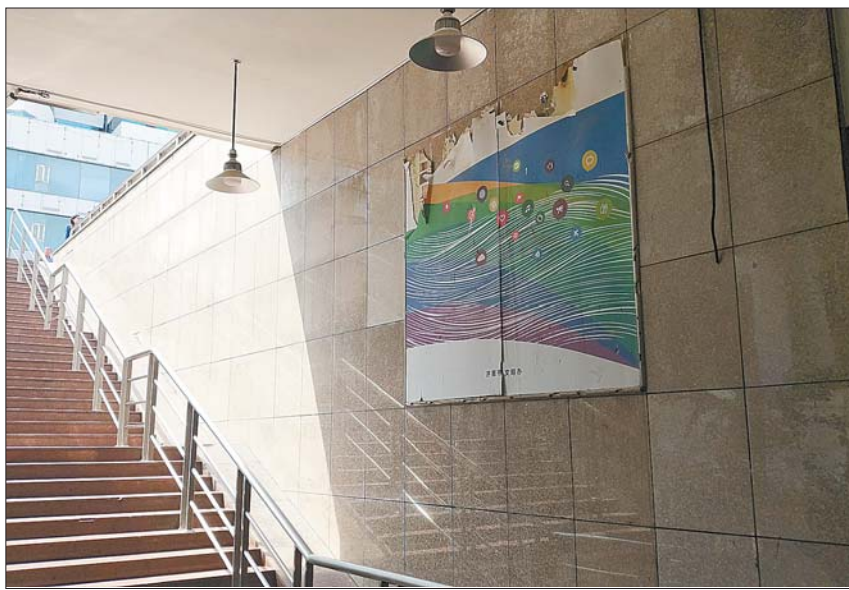
### 交通委回应本报城市出入口报道

# 问题对号入座 一一销号整改

24日,本报C02、C03版报道了济南三大城市出入口存在缺少泉城标志元素、缺乏人性化设施、共享单车挤占人行道等影响城市形象的问题。作为城市的“脸面”,城市出入口的整治也是“城市提升工程”的重要部分。如何给济南“洗脸”,又怎样让“脸面”保持干净?24日,济南市交通委相关负责人进行了回应。



济南火车站出站口破损广告被清理。



火车站出站口广告牌被清理前。

文/片 本报记者 刘雅菲  
于悦 孙业文

## 创城期间改造过 效果十分明显

近年来,对于火车站或者汽车站等“窗口”形象,相关部门已经做了不少工作,效果也可以看得到。在创城期间,更是建立联席会议制度和联合办公机制,实行每天一检查、每天一调度,督促问题整改,提升整治效果。

24日下午,济南市交通委相关负责人向记者出示了一本厚厚的牌匾标识整改的效果图。上面有济南火车站整治前后的效果图。原来密密麻麻的广告、牌匾,现在绝大多数都已经被拆除,显得清爽不少。

创城期间,三个半月内,火车站附近整治乱停乱放9800起,粉刷墙壁9660平,查处违法行为6127起。并且压缩社会停车场和广场汽车站各两米,增宽人行道。对机动车道、人行道、出租车落客区路

面及标志标线重新施划,并且取消车站东街人行道机动车停车位,还路于民。

曾经,正对济南东站的出入口约20米建有一处商贸楼,有10多米高,一层主要经营餐饮,二层经营旅馆,不仅存在脏乱差问题,从远处看,还把“出站口”三个大字完全遮挡住了,在整个车站内显得很突兀。现在,这一商贸楼也已经被拆除,并在此处规划建立了机动车进出车站的通道,用市民的话来说,如今的东站比之前看上去“顺眼”多了。

## 针对回潮现象 实行销号管理

而在创城集中整治之后,由于管理不到位,一些问题出现了回潮,于是便有了24日报道中的种种场景。

24日下午,济南市交通委组织召开城市出入口整治提升行动调度会议,相关单位悉数到场。“会上我们已经把报道中提到的问题一一对号入座,要求把这些问题列出清

单,以问题为导向去解决,实行销号管理。”济南市交通委相关负责人表示。现在一周开一次调度会议,两天调度一次情况。

“在火车站周边,月底前我们将把出租车通道上的破损地砖全部换成新的,并且更换标识。”该负责人表示,远期将结合天桥区的特色街区建设,对火车站周边进行整体提升。同时,随着日后火车站北广场的启用,分流一部分客流,站前的交通等问题,也将得到相应解决。

对于共享单车的占道问题,该负责人表示:“此前我们也去看过共享单车占道的问题,济南火车站管理方也曾通知过三家企业来清理自家的单车,但最后只有一家企业来清理。”

济南市交通委相关负责人表示。“此前,我们对于违规停放的共享单车都会拖走,但这并不是一个长效的措施。”上述负责人表示,共享单车的整治,车站要加大管理力度,企业也要承担起社会责任。

### 相关链接

## 长途汽车总站表态: 协助整治周边黑三轮

本报记者 刘雅菲  
于悦 孙业文

对于济南长途汽车总站南北区存在的问题,济南市长途汽车总站负责人回应称,他们在24日当天已协助将南区东侧出站口的几个专科医院广告牌进行了清理,“这些分布在站外围的广告其实不属于我们管理,我们前期也一直在劝说和努力推进。”

“截止到上星期,属于我们站管辖之内的,北区和南区靠街的商业广告位都已经换成了公益广告,例如文明泉城、好客山东、济南欢迎你等内容,还有出租车通道上有一

个长10米宽8米的大广告牌,也已经换成了社会主义核心价值观的内容。”济南市长途汽车总站负责人称,下一步除沿街广告,他们还将对站内广告进行排查和清理。

针对汽车站周边黑三轮多的问题,济南长途汽车总站负责人称:“如果只是车站周边共享单车的摆放问题,我们可以协助清理,但对于打击黑摩的、黑三轮等违规营运车辆,我们没有执法权,只能配合相关部门进行整治。”记者了解到,在上周相关执法单位联合组织六次驱离黑车打击行动,并组织四次对站区周边的拉客等人员的专项清理活动。

## 摩拜公司表示: 发现单车淤积马上清理

本报记者 刘雅菲  
于悦 孙业文

在对济南东站的探访中,记者见到不少共享单车占据人行道,其中许多为摩拜单车。为此,记者咨询了山东摩拜单车公司的负责人,对方称,造成这种现象的原因主要是东站里面无法停放摩拜单车,“这个问题一直存在,作为企业来讲我们就加强日常调度,一是不建议用户停放这些地方,再者也会使用信用分等给不合理停放用户一些处罚,但这并不

是根本解决之道。能不能在济南东站的区域里拿出一部分给共享单车停放,并和我们建立联络机制,如果车辆停满了就及时通知我们调出去,我们也会积极配合相关部门的工作。”

济南东站紧挨大明湖风景区,共享单车的使用量较大。“我们尽量不往密集出行的地方投放单车,因为本身市民就会不断停放。也会通过巡查人员、用户反馈等不断监测,一旦发现单车淤积情况就会前去清理。”山东摩拜单车公司负责人称。

## “婆婆”十几个 执法挺困难

### 火车站可借鉴西站,成立专门管委会

本报记者 刘雅菲  
于悦 孙业文

这一次城市提升行动之后,济南的城市出入口又会再次变靓,但是如何才能保证这一次整治之后不会出现回潮?

对此,济南交通委相关负责人表示,要实现不回潮,需要建立长效机制,可目前的管理体制成为长效机制建立的

障碍。“我们交通委在城市出入口的提升中属于牵头单位。”上述负责人表示,仅一个济南火车站,牵头单位就需要联系天桥区政府、市中区政府、中铁济南局、中铁十局等十几家单位。

据了解,目前火车站和经一路之间是中铁济南局在管理,经一路周边还有市中区的辖区,火车站属于天桥区的辖

区,这样的一种管理模式,为火车站周边的提升带来了难度,也为执法造成了困难。

“并没有一个专门的机构,去管理这一个场站的所有事务。”上述负责人表示。“这一点,可以借鉴济南西站的管理模式,成立一个专门的管委会,实行权责利一体化,赋予这一管委会相应的执法权,让专人去做这一件事。”