



官方网站 <http://taian.qlwb.com.cn>  
官方微博 @齐鲁晚报-今日泰山  
官方微信 齐鲁晚报今日泰山

## 泰安下月将迎全国文明城市测评

### 社区小区、城区学校等15个方面存在的具体问题,各有关单位正全面查缺补漏

本报泰安11月19日讯(记者 侯海燕) 11月17日上午,泰安市创建全国文明城市工作调度会议召开。会议调度全国文明城市创建工作进展情况,查摆存在的突出问题,研究制定下一步工作措施,动员全市上下进一步认清形势、勇挑重担,压实责任、强力攻坚,全力以赴做好创城各项工作。

据了解,全国文明城市评选表彰每三年一个周期,今年是第六届创建周期

(20182020年)的第一年,三年测评成绩分别占总成绩的15%、25%、60%,今明两年测评成绩之和决定泰安市第三年能否入围取得参评资格。

按照中央和省里安排,12月中上旬中央文明办将对全国142个地级市以上提名城市测评排名。山东除已创建成功的市,剩余7个(济宁、滨州、泰安、枣庄、德州、聊城、菏泽)全部参评。目前,其他6市都在全力以赴准备迎检,竞争非常激烈。

根据会议解读,《全国文明城市测评体系》由3大板块、12个测评项目、88项测评内容、180条测评标准构成。第一板块为牢固的思想道德基础,含理想信念教育、社会主义核心价值观建设、培育文明道德风尚3个测评项目;第二板块为良好的经济社会发展环境,含8个测评项目;第三板块为长效常态的创建工作机制1个测评项目。《全国文明城市测评体系》是对《全国文明城市测评体系》中

“促进青少年健康成长的社会文化环境”内容的细化,包括5个测评项目,具体设置了28条测评标准。各级各有关部门可对照任务分工,完成相应任务。

会上,市创城办下发《泰安市创建全国文明城市问题台账》,明确社区小区、主次干道、城区学校等15个方面存在的突出问题,要求各级各部门各单位对照问题台账和自查发现的问题,逐条梳理、逐项整改,全面查缺补漏,完成各项创城任务。

## “壹点问暖”一接通 暖气当天热起来

### 热力人员入户排查问题,忙到凌晨2点才下班



本报泰安11月19日讯(记者 王雅春) 近日,有壹粉在齐鲁壹点@记者反映“我们住在高铁A区保障房,邻居家都挺暖和,我家从供暖后一直不热。”记者联系到泰山城区热力公司工作人员,问题得到解决。

高铁A区保障房供暖问题由泰山城区热力有限公司子公司开元供热有限公司负责,“我们收到热用户反映的问题,就按记录的先后顺序去入户解

决,”泰山热力开元供热分公司辖区工作人员刘传佳说,“我们检查了高铁A区才发现,暖气不热是由家里内部循环受阻导致的。”工作人员将暖气片阀门打开,大量污水排出,问题解决后家里温度暖起来了。

“您反映的问题我们已收到,我们会按照缴费先后顺序入户开栓,请耐心等待一下,”在采访过程中刘传佳的电话不断响起,他边在笔记本上记录边解答用户的问题。刘传佳每天平均接起热线百余个,问题多集中在暖气不够热,缴费后还问供暖等问题,他一一回复,嗓音已经沙哑。

“用户打来的每个热线都非常着

急,我们都得按先后顺序解决,用户可先自行检查,暖气不热可能是由内部循环受阻或者管网调试造成的。”工作人员孙奎说,“缴费后还未供暖的问题,是由于用户11月5日后才缴清费用,热力公司将按交费先后顺序和服务承诺安排供暖”。

据了解,开元供热公司所负责的辖区,今年供暖季新增小区比较多,面临开栓工作量大、管网调试等问题,10月底以来,开元供热公司的热力人每日的开栓量300户左右。他们边接听热线边入户开栓解决问题,从早上5点至次日凌晨2点,一步一个脚印,一户接一户的处理用暖问题。

## 泰安7家单位获评全省敬老文明号

本报泰安11月19日讯(记者 王坤 通讯员 陈曦) 近日,泰安市7家单位被表彰为山东省敬老文明号,2家单位被命名为山东省敬老文化教育示范点,肥城市孙绪民获评山东省十大孝星荣誉称号。

泰前街道社区卫生服务中心、泰前街道嘉德社区居委会、岱岳区满庄镇敬老院、新泰市公安局放城派出所、肥城市法律援助中心、泰安高新区徂徕镇南上庄村老年文化活动中心、泰安市泰山区同济健康咨询有限公司7家单位获评山东省敬老文明号。

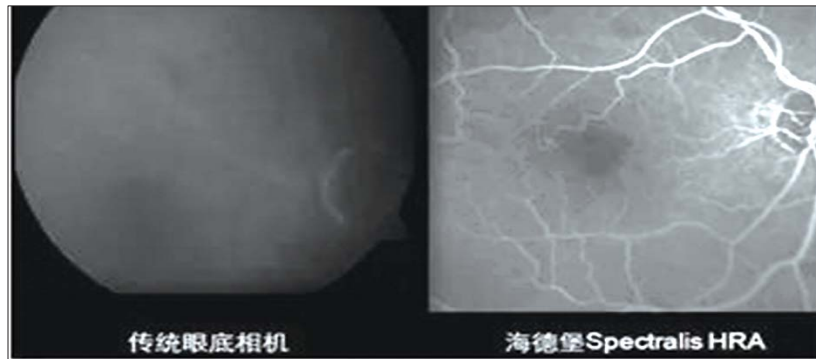
泰山区上高街道双龙社区、肥城市王庄镇花园村杨氏先祠被命名为山东省敬老文化教育示范点。

肥城市新城街道办事处孙家小庄村党支部书记孙绪民获评山东省十大孝星。

## 爱尔眼科引进新仪器 泰安爱尔筑“双堡”,眼病保健更可靠

本报泰安11月19日讯(记者 张泽文 通讯员 赵春晓) 近日,泰安爱尔光明医院斥巨资引进的德国共焦激光同步血管造影仪(海德堡),开始面向患者,与该院之前引进的超广角激光扫描检眼镜(欧堡)设备共称“双堡”,使得该院眼底病诊断水平实现了质的飞跃,为广大患者的检查提供更加方便的条件。

据眼底病专家范传峰院长介绍,以往眼底检查是让患者和医生最头痛的事情,因为检查部位位于眼睛深处,和外部世界通过瞳孔这么一个“小窗户”遥遥相望,普通眼科检查很难进行细致地观察。“双堡”能帮助医生更清晰地看清眼底,从而提高眼底疾病的早期检查率及病变准确诊断率。



### 欧堡——免散瞳全面筛查眼底病变

眼底检查是眼科疾病中基础检查之一,当患者需要接受眼底检查时,常常需要点几滴眼药水,把瞳孔充分散大后,医生才能通过这个“大窗户”详细了解眼底的病变情况。散大瞳孔不仅需要30分钟的等待时间,而且散瞳药物导致的畏光、视近困难等症状要持续4-8个小时。另外还有部分患者,患有闭角型青光眼、瞳孔粘连等疾患,无法进行散瞳,以致于这些眼底疾病患者的检查和诊断无

法进行。欧堡的眼底成像采用激光扫描技术,可以在瞳孔2mm大小的情况下清晰成像,不再需要散瞳可以直接做检查,更加方便快捷。据介绍,相对于传统眼底照相30度左右的眼底面积检查,超广角激光扫描检眼镜(欧堡)能在0.25秒内实现200度的超广角眼底检查,覆盖整个眼底绝大多数的面积,可以发现传统相机无法探及的眼底周边病变。

### 海德堡——高清成像,精准诊断疑难眼底病变

海德堡共焦激光同步血管造影系统被称作眼底检查界的“劳斯莱斯”,这一系统主要用于人眼视网膜的结构成像及各种眼底病、青光眼的诊断。海德堡运用激光的直线性及穿透性强的优点,使眼底成像清晰至每一根毛细血管,更广更清晰的眼底成像有助于提高眼底疾病的诊断准确率,帮助医生准确定位患病位置,从而对患者的治疗更精准,效果更佳。

据了解,海德堡可以智能化抓取患者信息,即使患者眼球转动亦可捕捉眼底信息,无任何遗漏,而且眼底成像可做动态造影,使患者眼底信息一览无余。“比如息肉状脉络膜血管病变、视网膜大动脉瘤等复杂的眼底病变患者,使用海德堡可

以精准判断眼底病变位置和类型,一步到位精准诊断并做针对性的治疗。”范院长介绍。

目前,泰安爱尔光明医院的超广角激光扫描检眼镜(欧堡)以及共焦激光同步血管造影仪(海德堡)已正常投入使用,两项设备的引进为泰安爱尔的专家会诊提供更确切的诊断依据,也为广大患者的检查提供更加方便的条件,尤其是海德堡诊断平台将使医院眼底病诊断进入崭新模式,使眼底病诊断更精准,更科学,同时也为眼底病的后续精准治疗或针对性玻璃体切除手术提供最精准最有效的指导,大大提高了我院眼底病的诊断和治疗水平,是我市眼病患者的福音。