

职工养老保险费率下调了,这些影响需要了解一下

自2019年5月1日起,文登区城镇职工基本养老保险单位缴费比例统一下调至16%。

企业缴费负担大幅降低

记者从文登区社保中心获悉,根据山东省最近出台《山东省降低社会保险费率综合实施方案》,文登区自2019年5月1日起,将城镇职工基本养老保险单位缴费比例由原来的18%统一下调至16%,降幅为11.1%。

降低社会保险费率是国家减轻企业负担、优化营商环境、完善社会保险制度的重要举措。社会养老保险缴费比例下调,将有效减轻参保单位缴费负担,进一步降低用工成本,预计仅职工养老保险一项,全年可为文登参保企业减少缴费6000

余万元,企业可以有更充足的资金用于生产和经营活动。

职工个人缴费和退休待遇不受影响

在此次下调单位缴费费率的同时,职工个人缴费比例维持8%不变。另外,灵活就业档案托管人员普遍关心的个人缴纳养老保险缴费比例,并不在此次费率调整范围内。多年来,灵活就业档案托管人员的养老保险缴费总比例始终保持在20%,其中计入统筹部分比例仅为12%,计入个人账户比例与在岗职工相同,均为8%。

企业的社保缴费负担降低后,许多市民却产生了担忧“养老保险企业缴费少了,我们将来养老金是不是也会缩水?”答案是:不会!需要说明的是,此次养老保险费率的调整主要是针对企业缴费,降低养老保险单位缴费比例不会影响退休人员的待遇水平。因为,根据现行养老金计发办法,养老待遇与单位缴费比例不挂钩,也就

是说单位缴费比例高低与职工个人的养老金计发水平没有直接关系。

直接影响个人退休待遇的四大因素

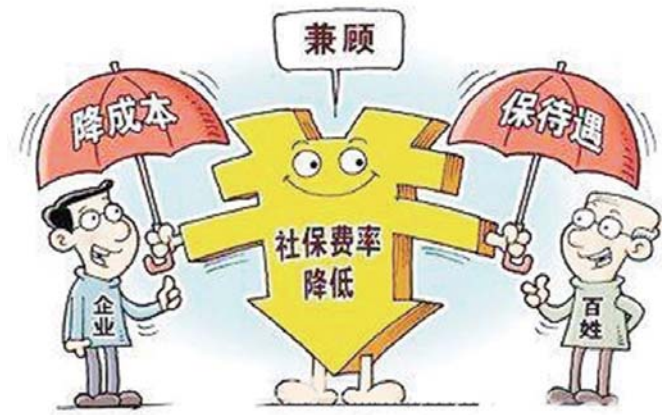
企业职工退休养老金是怎么算的?要明白这个问题,首先要弄清退休人员基本养老金的构成。企业退休人员基本养老金由4部分组成:基础养老金+过渡性养老金+个人账户养老金+地方补贴。其中,基础养老金=(退休时上年度社平工资+退休时上年度社平工资×平均指数)÷2×缴费年限×1%;过渡性养老金=退休时上年度社平工资×平均指数×建立个人账户前年限×1.3%;个人账户养老金=个人账户储存额÷计发月数。

上述公式中,缴费年限是指参加职工养老保险累计缴费年限(含视同缴费年限),如不满整年的月数换算成年,即月数÷12,保留两位小数。计发月

数是国务院根据职工退休时城镇人口平均预期寿命、退休年龄、利息等因素,作了统一规定。退休年龄不满整年的余数,按1整年计算。例如,职工退休时年龄为50、55或60周岁,则对应的计发月数分别为195、170和139。平均指数是指自职工养老个人账户建账户之月起,职工本人参加养老保险的历年缴费基数占当年使用的社平工资的平均值。

根据上述企业职工现行的养老保险待遇计发办法,社保经办机构在办理退休手续并计算企业职工退休待遇时,本人累计缴费年限、本人平均指数、个人养老账户储存额、退休时上年度社平工资这四大关键因素缺一不可,并与退休养老金的高低直接挂钩。按照多缴多得的原则,除去社平工资、地方补贴等地方性因素,职工养老保险缴费年限越长、缴费基数越高,退休后的养老金水平相应就越高。

通讯员 刘超 林新文



试用期内需要缴社保吗?

毕业季来临,找到新的工作后,大多数人都会遇到“试用期”,那么试用期要缴社保吗?

法律对试用期有明确的时长限制

试用期是指劳动关系当事人双方建立劳动关系时,依照法律规定,在平等自愿、协商一致的基础上订立劳动合同的同时,在劳动合同期限之内特别约定的一个供当事人双方互相考察的、合同解除条件亦无严格限制的期间。《劳动合同法》第19条规定:劳动合同期限3个

月以上不满1年的,试用期不得超过1个月;劳动合同期限1年以上不满3年的,试用期不得超过2个月;3年以上固定期限和无固定期限的劳动合同,试用期不得超过6个月。同一用人单位与同一劳动者只能约定1次试用期。以完成一定工作任务为期限的劳动合同或者劳动合同期限不满3个月的,不得约定试用期。

用人单位须在试用期内为职工缴社保

有些单位会对新录用员工承诺,试用期内不缴社保,试用

期后再一次性补缴。但实际上,法律并不是如此规定的。《劳动法》明确规定,用人单位和劳动者必须依法参加社会保险。《社会保险法》也规定,中华人民共和国境内的用人单位和个人依法缴纳社会保险费。这些规定都没有特别注明试用期可以不缴纳保险,而根据《劳动合同法》规定,试用期包含在劳动合同期限内,试用期也属于合同期的一个部分。因此,员工在试用期也有权享受各项社会保险,包括养老保险、工伤保险、医疗保险等。

通讯员 曲延方 于海锋

工伤职工在岗工资与停工留薪期工资能同时享受吗?

工伤保险制度是为遭受职业伤害的职工提供医疗救治和保障其基本生活的社会保障制度。工伤保险制度体现的是保障性而非赔偿性。国家《工伤保险条例》立法本意是为职工因工伤治疗期间不能工作且没有工资收入采取的保障措施,对于停止工作没有工作报酬的要保留工资;而对于未停止工作、未停发工资的,无从保留。工伤保险是社会保障制度,不具有赔偿性;停工留薪期的工资不是赔偿项目,不具有赔偿的功能。对于未停发工资的,不可能再赔偿一份工资。

《工伤保险条例》规定,职工因工作遭受事故伤害或者患职业病需要暂停工作接受工伤医疗的,在停工留薪期内,原工资福利待遇不变,由所在单位按月支付。停工留薪期一般不超过12个月。伤情严重或者情况特殊,经设区的市级劳动能力鉴定委员会确认,可以适当延长,但延长不得超过12个月。如果对停工留薪期有争议,由劳动能力鉴定委员会组织专家进行确定。

通讯员 陈欣锐 宋洁

一封感谢信 浓浓服务情

“感谢社保中心的工作人员,你们永远是我们老百姓心中的楷模。”近日,文登区社保中心收到了一封来自市民王女士的感谢信,她在信中对窗口工作人员热情周到的贴心服务表示感谢。

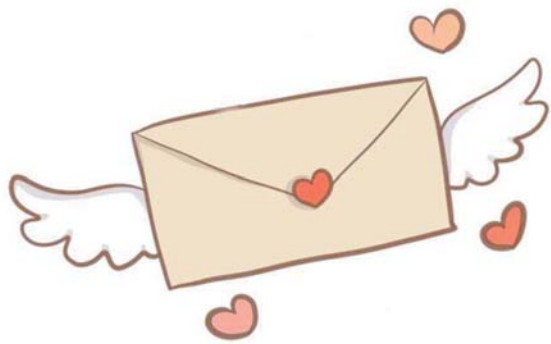
王女士的妹妹在中心医院查出患有严重心脏疾病,由于省内无法医治,需转到上海进行治疗。王女士到社保服务大厅办理医保异地转诊备案手续时才发现妹妹的社保卡还在威海,无法完成联网备案手续。而王女士一家已提前预定了当天的高铁车票,眼看社保中心下班的时间马上就要到了,妹妹还未能把社保卡送来。如果耽误太长时间,可能就赶不上高铁了,但妹妹的病情又不允许拖延;如果备案手续办不好就去上海,到时候医保报销又会成为大问题。想到这些,王女士

急得坐在大厅里掉起了眼泪。细心的工作人员见状忙上前询问,了解了具体情况后,大厅值班负责人当即决定为王女士加长延后下班时间,并安排专人陪同王女士等候。在社保卡送到后又尽最快速度办理,最终王女士顺利办好了备案,一家人也及时赶上了高铁。

“好公仆有求必应,重效率

随叫随到。”心怀感激的王女士在感谢信中这样称赞社保服务大厅工作人员。接受采访的工作人员说“能够帮到群众,牺牲一些个人时间不算什么。群众利益无小事,满意服务无终点。”感谢信既是群众对社保服务的认可,也是对他们工作的激励。

通讯员 崔斌龙 赵珊



社保问答

问:65岁的居民因刑事犯罪,在监狱服刑期间居民基本养老保险待遇可以继续领取吗?

答:不可以。根据国务院文件国发[2014]23号,第三十一条:“待遇领取人员在领取养老金期间服刑的,县社保机构停止为其发放养老保险待遇。待服刑期满后,由本人提出待遇领取申请,社保机构于其服刑期满后的次月为其继续发放养老保险待遇,停发期间的待遇不予补发。”

吕腾 张玫静

问:我原先在老家参加居民养老保险,后来参加了职工养老保险,那缴纳过的居民养老费是不是就白交了?

答:参保人员缴纳过的养老保险不会白交。参保人员在达到职工养老保险法定退休年龄时,如果职工养老保险已缴满15年,可以向职工养老保险待遇领取地的社保经办机构申请,将居民养老保险个人账户储存额转入本人的职工养老保险个人账户,合并累计计算养老金。如果职工养老保险缴费年限不足15年,有两种办法:一是继续缴费至满15年,享受职工养老保险待遇;二是可以申请将职工养老保险转入居民养老保险,享受居民养老保险待遇。

黄燕华

问:户籍不在文登,但在文登办理了档案托管并缴纳养老保险,将来可以在文登退休吗?需要达到什么条件才可以?怎么办?

答:如果在文登缴纳养老保险满15年,男年满60周岁,女年满50周岁(女干部年满55周岁)可以在文登办理退休;达到法定退休年龄,符合退休条件时,到文登区人力资源公共服务中心的档案托管窗口申请办理即可。

孙贝贝

