

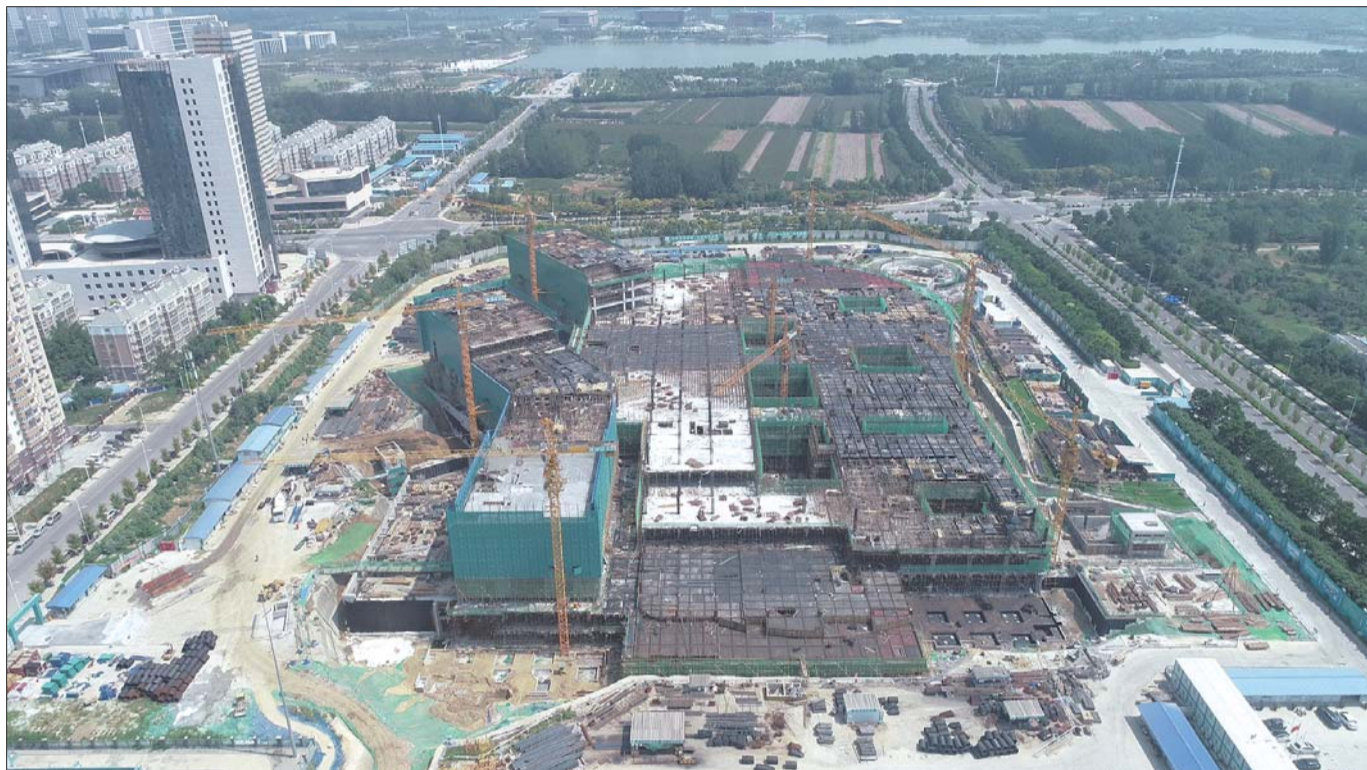
大干三季度,全力抓项目 济宁太白湖新区项目落实年系列报道

济宁市立医院(附院分院)项目进展迅速,年末有望主体封顶 新区首个智慧化医院现“雏形”

文/本报见习记者 崔培
图/视频记者 孙逢辉
通讯员 张义

今年1月1日开工建设的济宁市立医院(附院分院)项目正在紧张施工中。目前,项目病房楼已建设到地上四层,门诊医技楼部分区域施工到地上三层,预计2019年末完可成主体封顶。5日,记者探访了这一备受瞩目的工程施工现场。

►济宁市立医院(附院分院)项目进展迅速。



白加黑不间断作业 工程保质进展飞速

5日,记者在济宁市立医院(附院分院)施工现场看到,1000多位工作人员正在紧锣密鼓忙施工,为保证工期按期竣工,现场采用白+黑不间断作业。

“现在,我们一个月能完成4万平方米的工程量,相当于两栋高层的住宅楼。”北京城建集团济宁市立医院项目部经理许占启说,在2月份的时候,施工现场有1200多名作业人员,24小时轮班作业,经过50多天全部完成了3287颗桩基的施工,这让工程的进度有了很大提升,所以目前的施工进度与原计划是完全一致的。

“目前,地下部分已经建设完成,两个病房楼已建设到

地上四层,门诊医技楼部分区域施工到地上三层,预计2019年末完成主体封顶。”许占启告诉记者,本工程为一期工程,为急重症综合医院,建设床位数1200床,总建筑面积23万平方米,其中地下面积7万平方米。包括4层的1#门诊医技楼,12层的2#病房楼以及15层的3#病房楼及2层的地下室四大部分。

为打造一流的智慧化医院,医疗专家对医院的功能和建设流程方面会有所调整,施工图纸也会随之改变。截至目前,已经调整了5次。在图纸修改的过程中,为保证工程进度,项目管理人员会多次往设计院了解图纸设计情况,积极与设计院沟通,保证工程质量和进度。

在工程施工过程中主要采用劳务分包的方式,前期制定详细的施工计划,包括周计

划、月计划和年计划,而且在每天下午会召开一次生产碰头会,总结当天的工程完成情况,并部署明天的工作安排,同时对于工作中存在的难题及时提出,及时解决。

据了解,在每道工序在开工前先做一个样板,样板验收合格之后才可以施工。每周一次质量分析会和安全交底会,每周两次现场安全检查。同时,要求班组定期总结分析,施工过程中严格按照“三检”制度,既施工人员自检、管理人员检查、监理检查,并且下一道工序的人对上一道工序中不合格的地方不允许接收。

医疗流线设计方面 注重洁净、人员分流

“该项目严格按照三甲医院的标准建设实施,医院建成

之后将惠及鲁西南、豫、苏等地区。”许占启说,项目建成后,将形成集门诊、住院、康复、科研教学等于一体,且环境优美,功能完善,园林式的智能化医院。在功能上,医院本着让患者少跑一次腿的原则,将坚持以人为本的先进理念的运用和实施,不但为社会节省了能源,优化了流程,同时也大大提升医务人员的工作效率,获得良好的社会效益。

在医疗流线设计方面,注意洁净分流,人员分流设计。负一层干净药品、备品、食物与负二层尸体、垃圾分层分流,避免交叉感染。各医技区设立VIP候诊房间,专人引领看诊。门、急诊人员、住院部人员分流,减少不同目的人员混合交叉。

病房楼五楼规划以退缩方式做为高楼层与低楼层间

的转换空间。以三种立面皮层为设计,分别为金属板、垂直格栅板与水平阳台。同时,项目规划设计了人性化的日光绿廊道,将引用大量的自然光进入医院内,让市民在环境中感到放松。此外,中间的天井内种植各式植物且附有休息区,让病患及家属都能享受到自然的阳光同时与户外做连接。

济宁市立医院(附院分院)一期建设工程项目位于济宁市太白湖新区常利路以北,育贤路以南,荷花路以西,济安桥南路以东,总投资约23.5亿元,主要使用功能为综合性医疗建筑,包括门诊、住院大楼及地下车库等功能。医院还设置了直线加速器、射波刀、消毒供应中心、餐厅、锅炉房、制冷站、换热站以及553个车位的大型车库等,充分利用了地下空间。

北京城建集团济宁市立医院项目部经理许占启 一艘医疗航母从济宁航向国际



济宁市立医院(附院分院)项目作为济宁市重点民生项目,备受济宁百姓关注与期待。针对市民关心的相关问题,记者采访了北京城建集团济宁市立医院项目部经理许占启。

记者:除了当前的一期建设,二期和三期分别是什么?

许占启:二期暂时规划为综合医院+后期照护(慢病/康复/预防)。急性综合医院发展,增加急性后期照护,并扩大康复治疗、健检等愈后及治未病项目内容。三期暂时规划为专科中心+后期照护+科研教学(转译/精准医学),主要是医院平台系统化,医、教、研一体的专科中心,预防/疗愈/及结合临床与研究的园区。

记者:整个项目的设计理念是什么?

许占启:在设计理念方面,一期、二期、三期全部建成之后,将是一个航空母舰的形状。整个项目是以微山湖为发想,藉由景观延续了水的意象,从建筑物的配置上与医学院相呼应,在都市的景观轴线上作为一个节点,在意象上济宁市立医院有了医学院的助澜,将如一艘医疗航母,从济宁航向国际。

本报见习记者 崔培



济宁市立医院(附院分院)项目现雏形。



扫码看视频