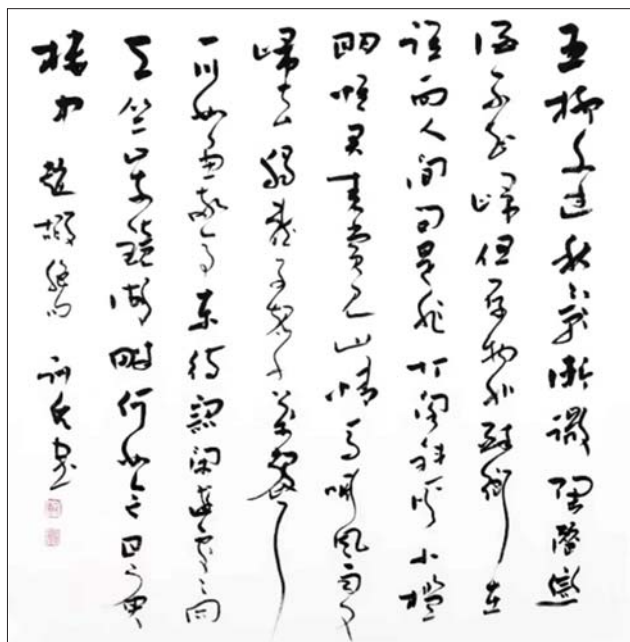


“十一届中国书画名家精品博览会”系列宣传报道

翰意流觞：书齐鲁之风范

第六届山东书法家邀请展于9月19日在济南开幕



▲赵峻绝句 郑训佐

翰意流觞——第六届山东书法家邀请展

参展艺术家(按姓氏笔画排序):于钦彦、王始钧、肖军、张仲亭、张宏钟、邹方臣、郑训佐、孟鸿声、晁岱双、徐华志、靳永、谭延祯、薛伟东

第十一届中国书画名家精品博览会隆重推出的“翰意流觞——第六届山东书法家邀请展”将于9月19日在山东国际会展中心举行,作为博览会的重要展览之一,“翰意流觞”经过六年的发展迅速成为具有一定

影响力的书法展览品牌。此次参展的13位艺术家均为当代山东书法领域有影响力的书法家,他们寻求着文化传承与创作革新,对当代山东书法领域的发展具有重要的引领作用。此次展览以传统为支点,多维

度发散,通过展出他们的书法、篆刻等代表作,将山东书法史在当代这一重要节点上具有学术价值的书家及其作品呈现给大众。

山东书法史源远流长,书法文化资源丰富,山东不仅是“书圣”王羲之、唐代大家颜真卿的故乡,其甲骨文与前秦金文更是在学术研究和艺术性质领域方面占有重要地位,充分展现了山东深厚的文化底蕴和历史文脉。正是在这种地域积淀与文化滋养下,大批优秀的中青年书法家成长起来,形成了以儒家思想传统为根源,以地域文化为特点的齐鲁书法创作群体。在谈到山东书法创作现状时,参展艺术家郑训佐表示:“目前山东书法创作的局面是非常健全而又稳健的。就现当代来说,有像蒋维崧、魏启后为代表的老一代书家,他们在他们的引领下,山东出现了在全国同样受到关注的中青年书家群体,并做出了良好的成绩。”山东书家在各个书法风格体系中寻求自己的艺术追求,所呈作品朴实大方、严谨慷慨,并以鲜明的地域特色影响和促进了山东书法的发展。郑训佐介绍说:“近二十年来,山东书家在全国各类大展大赛中,尤

其以中国书协举办的国展及与书协相关的大展大赛当中,成绩都是相当不错的。在刚刚结束的第十二届全国书展当中山东入选人数排在第二名。这些成绩反映了山东书界以中青年为主要群体的发展状况。”

书法作为中国独特的民族文化,汇集了中华民族文化的精髓,在书法创作稳步发展的同时,当代书法家更注重书法的学术性研究,深探书法艺术所蕴含的文化底蕴与民族属性。郑训佐说:“参加这个展览的理论做引导做规范的态势当中,但近十年以来书家越来越关注书法理论,原因是一个书家如果构筑自己的创作体系,没有理论的指导终究是一个缺憾,所以许多书家开始注重创作与理论、学术与实践的交互关系,使自己成为一个真正书法文化的承担者,能够使自己理论与创作的双翼都比较健全。理论是可以推动创作的,创作也是可以印证理论的,在这次邀请展参与书家来说也同样得到了印证。”山东书法在创作与理论上并驾齐驱,全面

发展,具有学术高度的展览不仅大大提升了山东书法理论研究队伍的学术水平,形成了当代学术研究的“山东现象”。

此次邀请展立足于第八届山东文博会,在为期三天的展览期间里,预计参观人数将超过十万人次,为艺术家与大众、藏家提供互动交流平台,让书画创作者、爱好者有机会充分领略艺术名家的创作风采。参展书法家薛伟东表示:“书法邀请展作为每年的书法盛会已经成功举办过五届,是一个具有影响力的书法交流展览平台,一些高层次的、具有学术代表性的书法家的作品呈现给大众,不仅对大众审美鉴赏能力有一定提高,更对整个山东的书法创作发展具有一定导向作用。展览不论在参观人次还是受众面上都是比较广的,包括现场还能与一些高水平艺术家见面,这种机会在其它地方是不多见的,有这样一个平台每年与大家见一次面,势必会成为大众、收藏家企盼的精品展览。”

作为“老牌”书法大展,展出在满足广大群众多层次、多方面的精神文化需求的同时,更对山东书法高度发展的成果展示与导向推动具有深远意义。(曹英瀚)

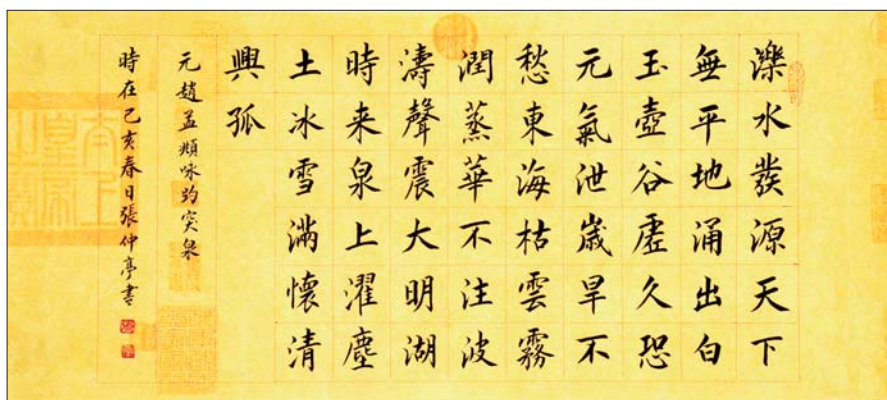
张仲亭中楷作品专场:

弘扬国学 书写经典

张仲亭先生在长期不懈的临贴习书中,从二王到北碑,觉悟到书法的静态美、动态美和音乐美的基本因素,汲取二王书法流丽妍美、丰神潇洒、韵致卓绝的书风,直入小楷。继唐朝初年欧、虞以二王直入北碑开创唐楷之后,开辟了二王行书性情意境与小楷严谨工整立意之间结合的成功范例。楷为主体而行变其中,体现出以静求稳、以动疏气,以楷求法,以意叙情,婀娜多姿的新书风。结构上遵章求变,有偏有正,有主有次,收放得体;笔意上骨肉停匀,静中求动,有虚有实,气脉贯通。在音乐美的体现上,则是以正宗传统的小楷运

笔为基本节奏,间或以行书的点线做为跳动音符,以其深厚的基本功底为依托,把握行笔的节奏速度,使其前后韵律保持平稳且气象一贯,给人以厚重庄严而又能幽雅清心的美感享受。

《论语》是孔夫子及门人立身处世之作,祖述尧舜,宪章文武,集古圣贤之大成,为政者之师,为教者之师,为学者之师,为艺者之师,也是中国传统文化的核心,全书一万六千九百言。张仲亭先生效夫子纬编三绝之精神,自上世纪末至今三书《论语》,可谓如琢如磨,如切如磋,每每温故而知新,即是先生乐于耕耘传统文化的有力证明。



▲赵孟頫咏趵突泉 中楷 张仲亭

●张仲亭,1947年生,山东济南人。中国书法家协会第五、六届理事,山东省书法家协会原副主席,济南市书法家协会原主席。

意象空间——赵先闻现代彩墨作品展

求变 创新 天性 本真

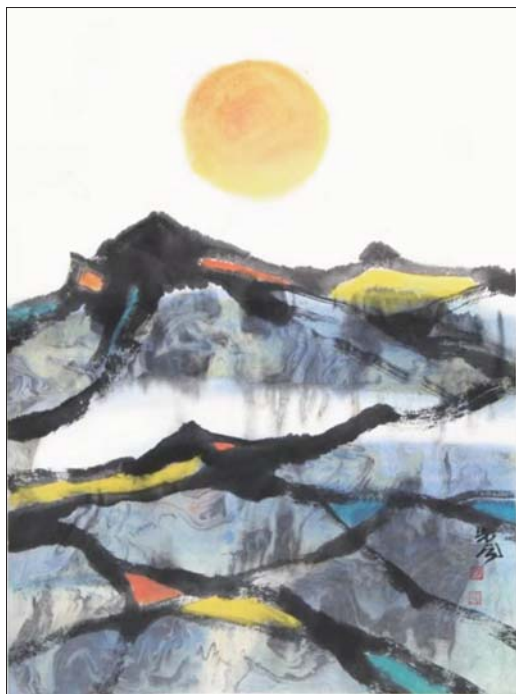
●赵先闻,字知也,1949年生,山东聊城人,1969年毕业于山东艺术学院美术专业。系中国美术家协会会员,国家一级美术师。现为滨州画院名誉院长,滨州市美术家协会名誉主席,滨州文联艺术顾问,中国文化学会艺术委员会主席和中国(北京·滨州)现代原创美术研究院终生荣誉院长,滨州学院和滨州职业学院客座教授。

除了众多书法作品外,此次博览会还将推出赵先闻的彩墨作品展。展出作品以他的现代彩墨作品及荷花题材为主,现代彩墨作品简练、概括,具有很强的形式美感,而姿态各异、色彩缤纷的荷花跃然纸上,展现了赵先闻高尚的艺术追求。多年来,赵先闻痴迷荷花,在他看来,荷花出淤泥而不染,濯清涟而不妖,安静而大气,清雅且不俗,展露着勃勃生机,荷花的盛放和优雅,也犹如人的性情一般,热

烈真切,聪敏深邃,华美中蕴含朴拙,浓淡间饱含哲思,深深的吸引了赵先闻,他也希望自己的心境和生命力也能如此的淡然,有生机。多年来,赵先闻和荷花如影随形,彼此映照高洁的生命。荷花超凡脱俗的高贵气质,俨然成了先闻笔下下一个风格独具的艺术符号和象征。

此次展览取名为“意象空间”,旨在突出近年来赵先闻在现代彩墨作品上的探索和创新,形式、色彩上

做出的很大变革。在创作研究上,他不囿于传统,不断求变、创新,一直在寻找自己的图式,从他近两年的花鸟画及彩墨作品看,他是天性的、本真的,同时也不缺乏思考,这一作品就包含了他对东方、西方、个人这三方面的解读和阐释。著名美术评论家朱铭先生曾如此点评:“先闻自由地运用着‘平面构成’的基本骨骼,把画幅内的素材梳理成各种构成章法,呈现出精心设计的秩序感,或平行、或渐进、或放射、或变异。再加上大小、多少、疏密、长短的变化,在秩序中又蕴含着突破秩序的变异。可以说,他在花鸟画中把构成的原理用活了!”新颖的构图和色调是赵先闻作品的主要特征,也是他传统功力和创新精神的完美结合所造就的成果。(贾佳)



▲现代彩墨系列 赵先闻