



# 山东新型农村社区建设充分听取民意 不搞一刀切,95%村民同意才可搬迁

6月17日上午,山东省政府新闻办召开新闻发布会,介绍打造乡村振兴齐鲁样板有关情况。据了解,山东打造乡村振兴齐鲁样板取得积极进展,去年省级安排乡村振兴战略资金598亿元,纳入涉农资金统筹整合范围的乡村振兴重大专项资金407亿元。

齐鲁晚报·齐鲁壹点  
记者 杜亚慧 师文静

## 全省粮食总产 连续6年超千亿斤

乡村产业发展更加兴旺。2019年,全省粮食总产达到1071.4亿斤,连续6年稳定在千亿斤以上。“烟台苹果”“寿光蔬菜”获批创建千亿级国家优势特色产业集群,国家现代农业产业园累计达到8个,省级52个,农业产业强镇59个。

乡村人才队伍不断壮大。2019年,培训高素质农民3.5万人,为137万农村转移劳动力提供就业创业服务。

乡村文化焕发新气象。建成新时代文明实践中心全国试点县29个,数量居全国首位。

乡村生态环境持续改善。农村厕所革命加快推进,农村生活垃圾无害化处理基本实现全覆盖。稳步推进农村生活污水治理,农村整体面貌发生明显变化。

乡村基层组织更加稳固。累计选派5万余名第一书记,帮助农村抓党建、促发展。

## 新型农村社区建设 要避免千村一面

发布会上,山东省自然资源厅党组书记、厅长李琥对山东新型农村社区建设情况作了介绍。

“山东农村数量多,规模小,布局散,密度高。全省行政村数量6.95万个,数量居全国第一,平均人口530人,在全国居倒数第二。”李琥表示。

山东新型农村社区建设要根据村庄特点和实际,要体现乡村山水格局和自然脉络,挖掘乡村历史文化资源,塑造乡村风貌特色,避免千村一面。

李琥说,山东农村社区建设注重维护农民权益放在首位。“特别是在拆迁补偿、安置区选址、安置住宅户型等关键环节,拆不拆、搬不搬、建不建,村民同意率必须达到95%以上才能实施,不搞强迫命令‘一刀切’,不能增加农民负担。”

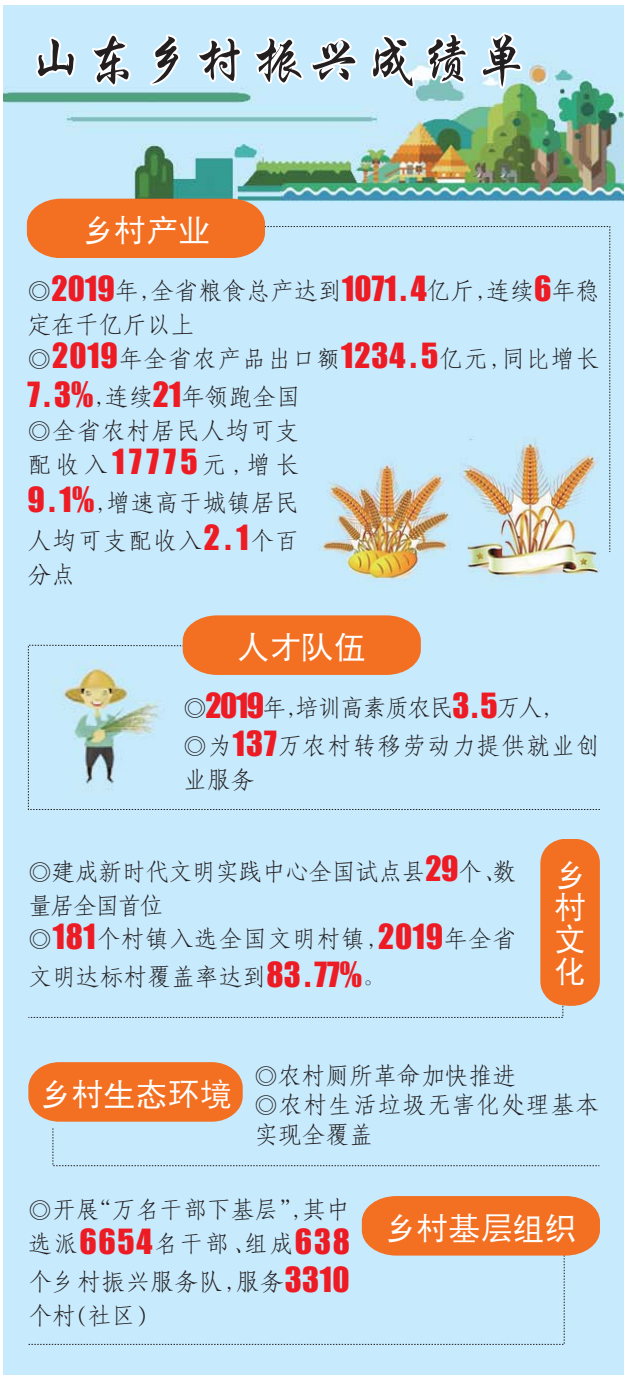
李琥还提到,目前山东农村社区建设还处在探索推进阶段,没有下指标派任务,没有大规模的大拆大建。村庄规划要立足未来十五年的发展目标,因地制宜,分步实施村庄规划。将预留用地发展适合农村的农产品精深加工业、劳动密集型制造业、生态旅游业,拓宽农民持续增收渠道,带动农业农村发展。

## 土地收益使用加强监管 发现违规严肃问责

发布会上,山东省财政厅党组书记、厅长刘兴云否认了运用土地增减挂钩政策增加地方财政收入的说法。

“在项目实施过程中政府需要承担大量的水电气暖路等配套基础设施建设,即使项目出地率较高,土地增减挂钩取得的收益,也难以完全覆盖项目成本,地方政府还需要再投入一部分资金,不可能增加财政收入。”刘兴云说。

“我们将切实加强相关土地收益使用情况的监管,一旦发现违反有关规定的问题,立即予以纠正,并严肃问责,确保土地收益‘来自农村、用于农村’。”刘兴云表示。



延伸阅读

## 山东非遗助力脱贫 带动23万人就业

据山东省文化和旅游厅党组书记、厅长王磊在发布会上介绍,近年来,山东在推动乡村文化振兴上多措施并举,不仅树立了乡风,还让农民的腰包鼓了起来。

王磊称,山东通过新时代文明实践中心建设,倡树文明新风,全省建成新时代文明实践中心176个、实践所1749个、实践站4.7万余个;大力弘扬优秀传统文化,全省设立乡村儒学讲堂2.2万个。

山东把推动乡村文化振兴与发展乡村旅游有机结合,打造了一批乡村旅游精品景区,推出乡村田园生态休闲之旅、最美乡村赏花采摘之旅等精品线路。

农民的文化需求也日益得到满足,山东持续开展“一村一年一场戏”免费送戏,行政村覆盖率达97.8%。

近年来山东加强传统村落保护,2018年以来仅省级以上就投入资金2.7亿元,保护项目215个。淄博市周村区李家疃村保存了较为完整的明清古建筑群落,并搜集整理乡土文化建设了乡村记忆博物馆。这样的乡村记忆博物馆,全省已建成210多个。

山东除了大力发展乡村旅游,还实施“非遗助力脱贫、推动乡村振兴”工程,培育了一批木雕、木版年画、剪纸、刺绣等专业乡、专业村。全省建成国家级和省级非遗生产性保护示范基地71个,带动23万人就业。

齐鲁晚报·齐鲁壹点  
记者 师文静

# 全国普速铁路6月20日实施电子客票

新华社北京6月17日电 记者17日从中国国家铁路集团有限公司获悉,6月20日,电子客票将在全国普速铁路推广实施,覆盖1300多个普速铁路车站。届时,更多旅客群众将享受电子客票“一证通行”带来的便利,出行体验进一步提升。

国铁集团客运部负责人介绍,电子客票能够给旅客出行带来极大便利。

购票方面,旅客可通过互联网、车站窗口、自动售票机和代售点等各个渠道购买车票,购票流程和购票证件均没有变化,购买电子客票后,旅客可通过互联网退票和改签,足不出户即可完成操作;出行方面,进出站检票凭证,由过去的“身份证件+车票”,简化为持有效身份证件实现“一证通行”,实名制核验、检票、验票更加便捷,闸机检票速度提高3倍左右,检票平均速度由3.8秒/人缩短至1.3秒/人,极大提升了进出站效率,节约了旅客出行的时间成本,而且能够有效防范丢失车票、购买假票等风险。在今年疫情防控期间,电子客票自助退改签、无接触进出站、网上办理返岗务工团体票等优势得到充分体现。

该负责人介绍,普速铁路旅客运输是铁路客运产品的重要组成部分,也是旅客出行的重要选择,目前普速铁路年旅客发送量占全国铁路旅客发送总量的三分之一左右。在内地高铁和城际铁路实现电子客票全覆盖后,铁路部门即着手普速铁路实施电子客票的技术设备升级改造工作,目前已具备实施推广条件。6月20日,电子客票将在全国普速铁路推广实施,预计覆盖京广、京沪、京九、陇海等普速铁路路网干线和运输繁忙线路,共涉及1300多个车站。此次推广实施后,全国铁路有2400多个车站实行电子客票,将覆盖95%以上的铁路出行人群。

票的技术设备升级改造工作,目前已具备实施推广条件。6月20日,电子客票将在全国普速铁路推广实施,预计覆盖京广、京沪、京九、陇海等普速铁路路网干线和运输繁忙线路,共涉及1300多个车站。此次推广实施后,全国铁路有2400多个车站实行电子客票,将覆盖95%以上的铁路出行人群。

# 父亲节 送长辈、犒劳自己 就送中老年丝柔衬衣+蚕丝裤

## 凉快顺滑、速干不沥汗、高腰深裆带松紧, 每条128元, 买2条只要200元, 活动最后延长6月30日

今年畅销全国各地的蚕丝夏凉裤,让好多老同志切身体会到了舒适凉爽,高腰深裆有松紧,穿起来方便舒适,而且面料好,穿起来有型。好多读者纷纷致电表示,感谢码帮粮品为老年读者着想,设计定制他们喜欢适合的服装,符合老年人需求。同时询问,同款面料有没有衬衫。

### 老年人出门总归要有几身好行头

一到夏天,很多家门口的老年人,出门开始摇着蒲扇穿着老头汗衫,一条大裤衩,透着浓浓的家居形象。一旦出门往往就要换上熨得平平的衬衫,笔挺的西裤,不少西裤闷热不透气,有点大肚腩的,裤子还总往下掉出门很不舒畅。码帮粮品为老年读者订制了老年专属夏凉裤,受到读者一致好评,火了一

夏天,蚕丝夏凉裤供不应求。应读者要求我们为大家带来了同样舒适的短袖衬衫。

### 蚕丝裤库存不多,要订的请抓紧

老年蚕丝夏凉裤在五月初开卖后立即成为爆款,码帮粮品采购部刘经理说,我们一开始只是试着推广一下,没想到这么受读者欢迎。蚕丝夏凉裤因为面料特殊,做工耗时,工厂连日赶制,还从别的生产线调

配工人这才跟上了供货。”因为这条裤子能一直穿到初秋,所以现在还是有很多订单,目前工厂已经接到了冬装的订单,为了不延误后面的订单交货期,工厂只能再给我们数量不多,所以要订的读者赶紧拨打电话**0531-85196551**订购吧。

**六超精品设计, 只为老人穿着更舒适**  
**超轻薄、超顺滑、超有型、超方便、超透气、超舒服**



凡购物**满300元**, 送价值189元的法国葡萄酒**2瓶**。满200元, 送竹炭袜**2双**!!

颜色尺码

男裤尺码: XL/2XL/3XL/4XL/5XL  
男裤颜色: 深灰色、卡其色、藏青色  
上衣尺码: XL/2XL/3XL/4XL (白、灰、蓝)

晚报码帮工厂亲自考察, 厂家平价特供, 全省包邮, 支持货到付款, 齐鲁晚报·码帮粮品严选, 让您售后无忧, 购物更放心!

抢购电话

**0531-85196551 15563358729** (8:30-19:00节假日不休息)

地 址: 齐鲁晚报·码帮粮品读者体验店(冻源大街2号, 大众传媒大厦东门, 市内乘坐2、59、79、103路, 在历山路和平路下车, 青岛银行北临)

特价时间

**6月18日-6月30日**

除男款外, 女款夏凉裤同步上市, 详情电话咨询!