

保证每天四次洒水,抑尘剂道路全覆盖 济阳对全区道路进行深度保洁

本报8月13日讯(通讯员 李莉) 8月10日下午,济阳召开全区夏季道路深度保洁工作会。会议由副区长李永军主持。济南市生态环境局济阳分局局长张玉新同志通报了道路颗粒物情况分析,解读了《济南市济阳区夏季道路深度保洁工作方案》。

会上,李永军逐一询问参会单位负责人洒水设备配套及洒水监管情况。并指出,道路保洁是一项民生事业,是城市品位的体现,更是减少扬尘污染的重要手段。要切实抓好道路保洁工作,扎实开展夏季道路深度保洁作业,要进一步增强保洁队伍责任意识,有效提升作业标准和保洁质量,严格落实工作要求。在日常保洁基础上,创新工作思路,确保路见本色、绿见本色、物见本色。

李永军强调,当前济阳区大气污染形式严峻,必须提高认识,狠抓落实。从道路清

扫、洒水,建筑工地覆盖、洒水等降尘措施入手,确保各项措施落实到位。此次道路深度保洁范围为北到安康街一纬三路、南到黄河大街、东到黄河大堤,西到澄波湖路的所有道路,其中重点区域为北至新元大街、南至黄河大街、东至黄河大堤、西至澄波湖路的区域,要突出重点,加大道路保洁洒水频次,深度保洁范围保证每天四次洒水,省控点周边及其重点区域两次洒水作业间隙强化雾炮作业,保证质量,监管到位。重点部位重点监管,协调处理到位。抑尘剂使用必须道路全覆盖,重点开工建设项目覆盖、洒水等降尘措施到位,紧盯、紧靠,监管跟上。今天参会的单位负责人一定要把任务落实落细,确保济阳区8月份空气质量改善率大幅提升。

与会人员就空气质量改善工作措施落实情况进行了进一步交流。

“五个意识”助推扶贫最后一公里

本报8月13日讯(通讯员 杨维娜) 为进一步转变工作作风,提高工作效率,强化脱贫攻坚工作落实,促进全办上下协调联动,推动各项扶贫工作的有序开展,8月10日,区扶贫办召开全体人员会议。进一步统一思想、树牢意识,增强干事创业的责任感和使命担当,紧要关头“绷紧弦”,决战决胜“加把劲”,凝聚决战决胜脱贫攻坚的力量和豪情。

会上,各业务组组长汇报了上周工作进展情况和本周工作计划,各分管副主任就近期

工作进行了安排部署。区委办、区扶贫办主任王国庆对重点工作作了具体部署。

王国庆要求,要树立争先创优意识、危机紧迫意识,协作配合意识、雷厉风行意识,严守纪律意识,发扬雷厉风行、快干实干的工作作风,围绕“两不愁三保障”及饮水安全核心目标,理清工作中的短板、死角、不足,形成工作台账,逐一解决。通过“台账工作法”,系统、客观、有效地推动各项政策落实、落地、落细,在细微处显担当,在小事中见真情。

济阳市场监管所 开展冷链食品新冠病毒检测

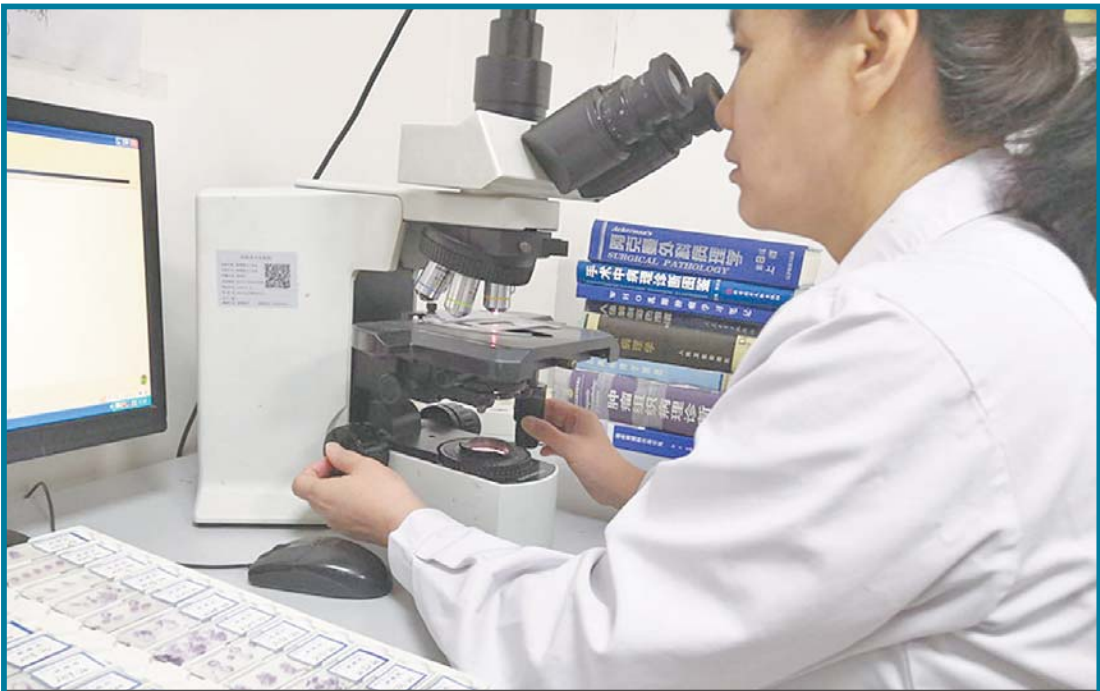


工作人员检查相关冷冻食品。

本报8月13日讯(通讯员 许学玲) 近日,济阳监管所与疾控中心、第三方检测机构联合开展冷链食品新冠肺炎病毒检测工作。

首先,严格摸底排查,加强规范管理,督促业户提高冷链食品消毒和风险防控意识;其

次,进行病毒检测,对餐饮店、学校食堂、小作坊、食品冷鲜肉、冻肉经营者的经营场所、经营工具、经营人员进行核酸检测,做好采样。再次,加强健康宣教和预防性消毒指导。指导监督商户落实防疫责任,维护好经营秩序。



医务人员在显微镜下仔细甄别病理情况。

济阳区人民医院病理科医生告诉你 病理报告为啥要三五天

很多患者在做胃镜或手术后,需要进行病理检查,来明确病变的性质,良性or恶性?当标本送去病理科,会被告知“请5天后取报告”。于是,开始了百思不得其解的等待。为什么病理检测需要这么久,是人员不足还是病情原因?可以提前几天吗?

不好意思,答案是:NO

全国病理报告时间皆是需要3-5天。下面小编就与大家一同走进“神秘的病理检测”,一探究竟吧。

齐鲁晚报·齐鲁壹点
通讯员 王显虎

1.收件和固定,需要1天

首先,病理标本送来后,工作人员需要登记,贴上按顺序编号的标签。因为标本数量多,每个标签都要求准确无误。之后,将大标本剖开,加入标本体积10倍的福尔马林固定12小时左右,让组织和细胞保持固定的形态,而不发生自溶、坏死、变性等变化。福尔马林固定液要进入全部组织中,这个时间一般需要1天。

2.取材脱水浸蜡,需要1天

第二天标本已固定完全,组织形态不会发生变化。

然后打开标本袋,那一刻,新鲜的福尔马林味儿混着标本的血腥味儿,几层口罩也拦不住,病理医师往往是一把鼻涕一把泪地严格按照取材要求,将大标本分离、切割成小标本,放在白色小盒中。手术台切下的大块组织中,需要切下其中最具有诊断价值的地方,如果是恶性肿瘤,我们尤其需要注意留取标本的切缘,只有切缘在显微镜下没发现恶性肿瘤,我们才能判断外科医生已经把肿瘤“切干净”了。取材剩余的标本,用福尔马林固定,然后存入标本冷藏柜。

生物体组织内都含有不同比例的水分,不易切成几微米的薄片。因此,需要脱水,把组织里的水脱掉,并用石蜡取而代之,这样才有足够的硬度以便切片。利用小盒子,我们把小标本制作成一个“蜡块”,并在脱水机中进行15道脱水

程序,每一道程序1-2小时不等,最后组织内水分被脱出,石蜡进入到组织中。这个过程需要1天时间。

3.切片染色制成切片,需要1天

第三天,将包埋着标本的蜡块修整打磨到平整、光滑,然后在专门的切片机上像转动缝纫机一样,切出只有3—5微米的薄片。

你问我微米是个啥单位?1毫米=1000微米,这个薄片真的可以说是薄到透明!

但是,这样做出来的切片是没有颜色的,称之为“白片”。

怎么才能在显微镜下很方便地观察组织里的细节呢?聪明的人类想到了办法——染色。但是浸了蜡的组织,很难被染料染上颜色。

为了能保存和切片,我们把它浸了蜡;切完片为了染色,我们又需要把蜡脱出来……需要在烤箱里“烤片”半小时以上。

然后,将薄片附着在载玻片上,经十余道程序进行染色,将细胞核染成蓝色,细胞质染成红色,以便下一步诊断。最常用的一种染色手段,我们称之为“HE染色”。

老师还告诉我们,显微镜下的标本要有载玻片和盖玻片。所以,最后一步——封片,就是用树脂胶把载玻片和盖玻片封固。再然后,粘上标签,按顺序排好。这个也要1天时间。

4.整理、核对、再核对

进行质控技术的最后一步检查。全部确认无误后,才能进行下一步工作。所有的这

些工序,每一步都是核对,你能想像到什么程度吗?来看看我们每天会产生的核对记录吧!

送检接收双签核对、取材记录双签核对、制片双签核对、诊断双签核对,报告发放双签核对。对,你没看错,就是核对,再核对。

5.诊断、报告复核,需要1-2天

将染色切片放在显微镜下,放大倍数细致观察,由医师进行阅片和初步诊断,经上级医师确认后,诊断才可通过,打印出一张完整的报告。但在显微镜下做诊断其实并不容易,这需要大量知识的学习和丰富的经验积累。有时,对于一些疑难的病例,低年资的医生无法做出诊断,就需要更高年资医生甚至上级医院进行会诊,这时就要有更多的耐心等待最终病理结果。

量大+工序复杂+严谨,这也就是为什么病理报告再快也快不起来。完成每一道工序,看每一张切片的医生都知道,每一份病理报告不仅仅是打印出来轻飘飘的一张纸而已,它的分量极重,往往是一个人、一个家庭的希望,他们必须慎重再慎重,仔细再仔细。肿瘤科流传一句话:世界上最幸福的事就是你的肿瘤是良性的。这个良性结果就需要病理医师去报告。

所以,一份及时、准确、有效的病理诊断报告背后是每位病理工作人员用严谨的工作态度、实干的工作作风换来的。让我们彼此多一份理解与耐心,相信可爱的病理科医生会给我们更加专业、权威的病理诊断。