



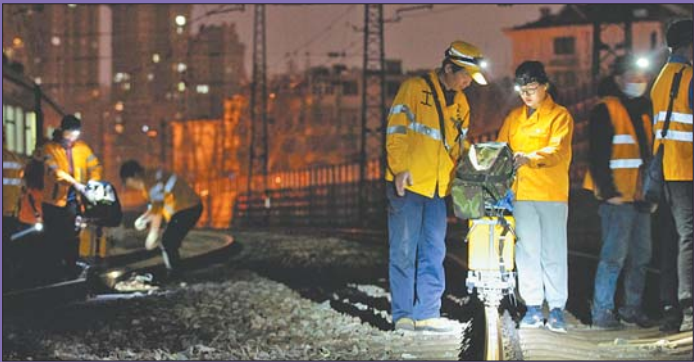
# “女医生”VS女骑手



扫码看视频

► 探伤仪重达90斤,抬起它对张楠来说已不是难事。

▼ 为有限的天窗保质保量完成任务,张楠和工友丝毫不敢马虎。



文/片/视频  
齐鲁晚报·齐鲁壹点记者 王鑫

“为钢轨探伤能让我静下来,骑上摩托车则让我充满激情。”“90后”女孩张楠是济南工务段的探伤工,日常工作是对铁路钢轨做周期性防御型检测,被称为铁路“女医生”。工作之余,她喜欢骑上心爱的小摩托享受“风驰电掣”。工作和爱好,一静一动,一个是精细活,一个是速度与激情,两者交融出记录生活、发现美好的生活方式,诠释了当代年轻人平衡工作与生活的自在人生。她希望未来可以继续行走在铁路线上,为列车的安全运行保驾护航。



扫码下载齐鲁壹点  
关注摄影频道



扫码加微信投稿  
期待您的精彩佳作



◀ 每周归来,把车擦拭一新成了必不可少的工作。

▼ 业余时间,张楠喜欢骑上摩托车,在“风驰电掣”中释放压力。



## 大型国企诚招英才



山东高速城乡发展集团有限公司是山东省在城乡片区综合开发的专业化集团公司,公司贯彻落实党的十九届五中全会精神,围绕山东省委、省政府确定的“八大发展战略”,聚焦“新旧动能功能转换十强产业”,以“城乡片区综合开发”为基本手段,从策划、规划、设计、投资、建造、开发、运营等方面为地方政府民生事业提供

一揽子解决方案,致力于推动城市更新、乡村振兴和新型城镇化建设,不断满足人民群众对美好生活的需要。

现根据发展需要,拟在省内各地市设立办事处,招聘负责人。应聘人员应政治素质好,具有较强的拓展项目的能力。

竭诚欢迎有关部门和企业莅临公司考察指导,诚邀有识之士加盟。

合作联系电话:0531-81797761 手机:18765519637 联系人:黎先生  
应聘联系电话:0531-81797782 手机:18653160819 联系人:张先生