


情报站



11月10日,情报员“寒亭区高里街道妇联”向齐鲁晚报官方客户端齐鲁壹点情报站发来一则情报,参与由潍坊市妇联主办、齐鲁晚报·齐鲁壹点承办的“我家美好生活打卡”活动,晒出潍坊市寒亭区高里街道中心学校里的冬日美景,以及孩子们愉快的校园生活。

封存了秋的痕迹,冬天变成了风景。托东风捎去回信,在风中诉说思情。

人们拿萧条定义冬天:树木枯黄、落地红叶。校园的冬景却有着别样的风采,不畏低温考验,不向寒风屈服,被落花与孩子们灿烂的笑脸点缀的校园,用生机演绎着冬天的别样热情!

情报员 寒亭区高里街道妇联
齐鲁晚报·齐鲁壹点
互动编辑 孟德霞



直播预告

益智区

·推理

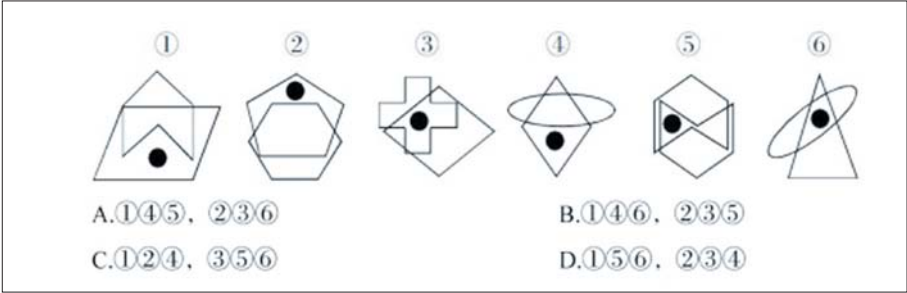
今天19:00上壹点看直播
一起上节“趣味汉字课”吧

感受传统文化,品读汉字魅力!“趣味汉字课”走进校园,与学校一起助力孩子的德育教育,目前已播至54期。本期将走进山东师范大学附属小学,揭秘校风背后的文化内涵,由汉字研究达人吴永亮老师主讲。他曾在山东省新闻出版局工作。著有《跟着部首去认字》《中国汉字的故事》《有趣的会意字》等书。



扫码看直播

把下面的六个图形分为两类,使每一类图形都有各自的共同特征或规律,分类正确的一项是:



上期答案

A.解析:每幅图都由一个小圆圈和一个多边形组成,小圆圈在①③④中靠近多边形的最长边;小圆圈在②⑤⑥中靠近多边形的最短边。故正确答案为A。

知冷暖

济南市区天气情况

今日

明日



3℃~11℃
晴
北风1级

4℃~13℃
晴
南风1级

省内主要城市今明两日天气

		今日		明日
青岛	晴	5℃~12℃	晴	7℃~13℃
淄博	晴	2℃~13℃	晴	3℃~15℃
枣庄	晴	0℃~16℃	晴	0℃~16℃
东营	晴	1℃~12℃	晴	2℃~14℃
烟台	多云转晴	5℃~12℃	晴	4℃~14℃
潍坊	晴	2℃~13℃	晴	3℃~16℃
济宁	晴	2℃~15℃	晴	3℃~15℃
泰安	晴	0℃~13℃	晴	1℃~13℃
威海	多云转晴	5℃~12℃	晴转多云	5℃~14℃
日照	晴	3℃~14℃	晴	5℃~15℃
临沂	晴	1℃~14℃	晴转多云	1℃~14℃
德州	晴	-1℃~13℃	晴	1℃~14℃
聊城	晴	0℃~14℃	晴	2℃~14℃
滨州	晴	1℃~13℃	晴	2℃~16℃
菏泽	晴	1℃~15℃	晴	3℃~16℃



扫码下载齐鲁壹点
找记者 上壹点

编辑:武俊 组版:洛菁

莒南县国有建设用地使用权挂牌出让公告

(莒南自然资规告字〔2021〕23号)

经营莒南县人民政府批准,莒南县自然资源和规划局决定挂牌出让1宗国有建设用地使用权,现将有关出让事项公告如下:

一、出让宗地基本情况和规划设计主要指标

宗地编号	土地坐落	出让面积(m ²)	土地用途	出让年限(年)	规划条件	起始价(万元)	竞买保证金(万元)	加价幅度(万元)	备注
莒南2021-G75号	位于县城北环路南侧、新区五路西侧,北至北环路,东至新区五路,南至北五路,西至临沂集强置业有限公司	48811	居住、商业用地	70年,商业用地40年	1.0<容积率≤2.0,建筑密度≤25%,绿地率≥35%	15407	15407	155	商住比3:7,其中分摊居住用地面积33962平方米,分摊商业用地面积14555平方米,规划设计方案中,商业建筑面积不得低于总建筑面积的30%

备注:1.该宗地出让范围内的原有土地权利证书自本公告发布之日起废止。2.该宗地具体情况详见出让文件。3.出让土地为现状土地,出让人不负责出让地块的清理和整理;地下管道、管线等迁移、移位、清理等,均由竞得人自行处理。出让人对出让地块的瑕疵不承担任何责任。

二、申请人范围

中华人民共和国境内外的法人、自然人和其他组织,除法律法规政策等另有规定及列入莒南县土地市场诚信体系黑名单的外,均可申请参加。

三、申请与登记

本次国有建设用地使用权挂牌出让实行网上交易,申请人须办理电子签名认证证书后,登录临沂市公共资源交易中心网上交易系统,在提交竞买申请截止时间之前交纳竞买保证金,按宗地下载出让文件,并按出让文件要求和系统提示填写竞买申请书并冻结竞买保证金。出让文件规定申请人须提交其他材料的,申请人应同时上传该资料的电子图片,提交人工审核。网上交易不接受

除网上竞买申请以外其他方式的申请。

申请人提交竞买申请并冻结竞买保证金的时间为2021年11月19日上午8时30分至2021年12月6日下午3时30分,逾期不予受理。竞买人模式下实行“一竞买人一地块一子账号”,竞买人每次竞买土地时必须重新生成子账号,不能使用以前生成的子账号。申请人竞得土地后拟成立新公司进行开发的,在申请书中必须予以说明并明确新公司的出资构成、成立时间等内容。

本次挂牌出让的详细资料和要求,见挂牌出让文件。申请人可于2021年11月10日至2021年12月6日到临沂市公共资源网上交易系统获取挂牌出让文件。

四、挂牌时间、竞价方式

挂牌出让采取登录交易系统网站网上报价方式,按照价高者得原则确定竞得人。挂牌时间为2021年11月29日上午8时30分至2021年12月8日上午9时。挂牌时间截止时,交易系统将询问有报价的竞买人是否愿意继续竞价,有竞买人表示愿意

继续竞价的,无需缴纳差价保证金询问期结束后直接进入网上限时竞价(中间没有时间间隔),如遇特殊情况会在临沂市公共资源交易网发布公告择期进行人工现场竞价,通过竞价确定竞得人。

五、缴款到账有关事项

竞买人缴款到账以网上交易系统反馈到银行系统的报名信息为准。因网络延迟或网络不通,交易系统不能向银行系统反馈缴款到账信息的,属于单边账,视为缴款不成功。缴款不成功的,银行将做退款处理,

竞买人在缴款后应及时登录交易系统核对到账信息。竞买人应当避免在截止期限前的最后24小时缴款,如出现缴款异常情况,请竞买人与有关银行及公共资源交易中心联系。

六、本次国有建设用地使用权挂牌出让的事项如有变更,将发布变更公告,届时以变更公告为准。

七、出让宗地现场踏勘时间

申请人自行踏勘现场。

莒南县行政审批服务局地址:莒南县隆山路与文化路交汇处向西500米路南(文化路以南、北三路以北、文体路以西、文博路以东)。

咨询电话: 0539-7229618 7919198-8518

技术支持:0539-8770063

莒南县自然资源和规划局
2021年11月9日

莒南县集体建设用地使用权挂牌出让公告

(莒南自然资规告字〔2021〕24号)

经营莒南县人民政府批准,莒南县自然资源和规划局决定挂牌出让2宗集体建设用地使用权,现将有关出让事项公告如下:

一、出让宗地基本情况和规划设计主要指标

宗地编号	土地坐落	出让面积(m ²)	土地用途	出让年限(年)	规划条件	起始价(万元)	竞买保证金(万元)	加价幅度(万元)	备注
莒南2021-J31号	位于北环路东段北侧,李家扁山村,北、东、西均为李家扁山村地,南至北环路	9861	商业用地	40年	容积率≤1.2,建筑密度≤30%,绿地率≥30%	610	610	7	
莒南2021-J69号	位于G4路西段南侧,北至G4路,东、南、西均至官地村地	3978	商业用地	40年	容积率≤1.2,建筑密度≤30%,绿地率≥25%	358	358	4	

备注:1.该2宗地出让范围内的原有土地权利证书自本公告发布之日起废止。2.该2宗地具体情况详见出让文件。3.出让土地为现状土地,出让人不负责出让地块的清理和整理;地下管道、管线等迁移、移位、清理等,均由竞得人自行处理。出让人对出让地块的瑕疵不承担任何责任。

二、申请人范围

中华人民共和国境内外的法人、自然人和其他组织,除法律法规政策等另有规定及列入莒南县土地市场诚信体系黑名单的外,均可申请参加。

三、申请与登记

本次集体建设用地使用权挂牌出让实行网上交易,申请人须办理电子签名认证证书后,登录临沂市公共资源交易中心网上交易系统,在提交竞买申请截止时间之前交纳竞买保证金,按宗地下载出让文件,并按出让文件要求和系统提示

填写竞买申请书并冻结竞买保证金。出让文件规定申请人须提交其他材料的,申请人应同时上传该资料的电子图片,提交人工审核。网上交易不接受除网上竞买申请以外其他方式的申请。

申请人提交竞买申请并冻结竞买保证金的时间为2021年11月19日上午8时30分至2021年12月6日下午3时30分,逾期不予受理。竞买人模式下实行“一竞买人一地块一子账号”,竞买

人每次竞买土地时必须重新生成子账号,不能使用以前生成的子账号。申请人竞得土地后拟成立新公司进行开发的,在申请书中必须予以说明并明确新公司的出资构成、成立时间等内容。

本次挂牌出让的详细资料和要求,见挂牌出让文件。申请人可于2021年11月10日至2021年12月6日到临沂市公共资源网上交易系统获取挂牌出让文件。

四、挂牌时间、竞价方式

挂牌出让采取登录交易系统网站网上报价方式,按照价高者得原则确定竞得人。挂牌时间为2021年11月29日上午8时30分至2021年12月8日上午9时。挂牌时间截止时,交易系统将询问有报价的竞买人是否愿意继续竞价,有竞买人表示愿意继续竞价的,无需缴纳差价保证金询问期结束后直接进入网上限时竞价(中间没有时间间隔),如遇特殊情况会在临沂市公共资源交易网发布公告择期进行人工现场竞价,通过竞价确定竞得人。

五、缴款到账有关事项

竞买人缴款到账以网上交易系统反馈到银行系统的报名信息为准。因网络延迟或网络不通,交易系统不能向银行系统反馈缴款到账信息的,属于单边账,视为缴款不成功。缴款不成功的,银行将做退款处理,

竞买人在缴款后应及时登录交易系统核对到账信息。竞买人应当避免在截止期限前的最后24小时缴款,如出现缴款异常情况,请竞买人与有关银行及公共资源交易中心联系。

六、本次国有建设用地使用权挂牌出让的事项如有变更,将发布变更公告,届时以变更公告为准。

七、出让宗地现场踏勘时间

申请人自行踏勘现场。

莒南县行政审批服务局地址:莒南县隆山路与文化路交汇处向西500米路南(文化路以南、北三路以北、文体路以西、文博路以东)。

咨询电话:0539-7229618 7919198-8518

技术支持:0539-8770063

莒南县自然资源和规划局
2021年11月9日