

山东艺术类统考专业类别将缩减至6个

2024年起不再组织文学编导类考试

记者 巩悦悦
实习生 王雅婷 崔诗雯

备战艺考的准高三生注意了,2024年山东艺考将迎来重大变化,实行省统考的艺术专业类别将被缩减至6个。

根据省教育厅3月29日发布的《山东省进一步加强和改进普通高等学校艺术类专业考试招生工作实施方案》,2024年,山东将有美术与设计类、书法类、音乐类、舞蹈类、播音与主持类、表(导)演类等6个专业类别实行省级统考。相比2023年实行省统考的9个艺术类专业,新调整后的专业类别

数量看似有所减少。艺考生可能会疑惑,去年刚被纳入省统考的服装表演类专业、戏剧影视表演类专业、航空服务艺术类专业,以及原文学编导类专业还招不招生了?

齐鲁晚报·齐鲁壹点记者从山东省招考院了解到,原文学编导类的广播电视编导、戏剧影视文学等专业已被调整到普通类。根据方案,从2024年开始,广播电视编导、戏剧影视文学等高校艺术类专业,将直接依据考生高考文化课成绩、参考考生综合素质评价择优录取。同样按此办法招生的,还有艺术史论、艺术管理、非物质文化遗产保护、戏剧学、电影学、影视技术等高

校艺术类专业。

此外,对于艺考生关注的戏剧影视导演、戏剧教育等专业,在今年12月进行的艺术类专业省级统考中将被调整到表(导)演类;原摄影类相关专业被调整到美术与设计类;原航空服务艺术类专业为交叉融合专业,由招生高校自主确定所属类别;原戏剧影视表演类、服装表演类2个类别的相关专业被调整至表(导)演类。上述专业类别依旧实行省统考。

与2023年相比,山东2024年使用省统考成绩的艺术类专业考生文化课成绩占比也有所提高。根据国家有关规定,考生综合

成绩中高考文化课成绩所占比例原则上不低于50%。

分别来看,2024年起,播音与主持类高考文化课成绩占比70%,书法类高考文化课成绩占比60%,以上两类保持不变;美术与设计类、音乐类、舞蹈类、表(导)演类高考文化课成绩占比由30%提高至50%。

值得一提的是,山东省招考院指出,在组织校考的高校艺术类专业招生中,对于极少数省级统考和校考成绩均特别优异或在相关专业领域具有突出才能和表现的考生,有关高校可制定高考文化课成绩破格录取办法。

美术类专业省级统考 将迎来五大历史性变化

14年前,山东实行了美术类专业省级统考,美术也成为全省首个开启统考的艺术类专业。2023年3月29日,随着省招考委一纸政策的发布,原美术类专业被重新更名,高考文化课占比及考试时间也将发生重大变化。



潍坊一家画室的艺考生备战艺考。(资料片) 记者 巩悦悦 摄

记者 巩悦悦
实习生 崔诗雯 王雅婷

变化一:专业类名称有变

根据《山东省进一步加强和改进普通高等学校艺术类专业考试招生工作实施方案》(以下简称方案),2024年起,美术与设计类等6个专业类别继续实行省统考。记者注意到,美术类专业被更名为美术与设计类。

新的美术与设计类专业也有了增量。根据方案,原摄影类相关专业被调整至美术与设计类。

变化二:速写时长有变

根据方案,速写(综合能力)科目主要考查考生的美术史素养、美术鉴赏能力、形象组织能力、画面构成能力、生活观察能力和艺术想象能力。要求结合高中美术必修课《美术鉴赏》中的内容,根据试题给定的文字要求完成命题创作,或根据试题给定的图像素材,按要求完成命题创作。

也因此,将速写考试时长做出调整,由原来的30分钟调整为120分钟。

素描、色彩的考试时间不变,仍为180分钟。

变化三:文化课成绩有变

记者梳理发现,山东美术类专业2009年已实行全省统考,录取时综合成绩中,美术类专业成绩占70%、文化课占30%。如今,艺考改革方案的发布,美术与设计类专业将终结文化课成绩占三成的历史。

原来,根据国家有关规定,考生综合成绩中高考文化课成绩所占比例原则上不低于50%。2024年起,美术与设计类高考文化课成绩占比将由30%提高至50%。

此外,自2024年起,艺术类各本科专业本科专业高考文化课录取控制分数线

以普通类一段线为基数划定,其中美术与设计类文化课录取控制分数线为普通类一段线的75%。

变化四:考试内涵有变

对比2023年之前的美术类省统考文件,山东对2024年美术与设计类统考做出了更为具体的要求。

虽然美术与设计类统考依然分为素描、色彩和速写,但相较于2023年以前注重提及“考试方式是什么”,2024年起,将更侧重考查“考试内涵是什么”。

比如,素描主要考查考生对形体、结构、空间、黑白、质感构图等方面的认识、理解和表达能力;色彩主要考查考生运用色彩塑造形体的能力,以及色彩技法运用能力和艺术表现力;速写则考查考生的美术史素养、美术鉴赏能力、形象组织能力、画面构成能力、生活观察能力和艺术想象能力。

值得一提的是,色彩科目的考试内容有了更具体要求,人物头像、静物、风景写生,或根据试题给定的文字描述进行默写,或根据试题给定的图片资料模拟写生,或根据试题给定的黑白图片画彩色绘画,或根据试题给定的线描稿画彩色绘画。

变化五:绘画工具有变

2023年前,山东美术类统考并未对速写的绘画工具做出明确,但约定成俗的是,素描科目使用铅笔或炭笔,色彩科目多使用水粉,速写科目使用最多的则是铅笔、炭笔。

齐鲁晚报·齐鲁壹点记者注意到,新方案对使用何种绘画工具做出明确,而这也正与招考院对考生的考查内涵相关联。根据命题创作的考核内容要求,其中,素描科目为铅笔或炭笔;色彩科目为水彩、水粉或丙烯颜料;速写(综合能力)科目的绘画工具为铅笔、炭笔、钢笔、签字笔、马克笔、蜡笔、彩色铅笔、水彩。

记者 陈朕 实习生 张怡灿
童晓 刘琳 黄中薇

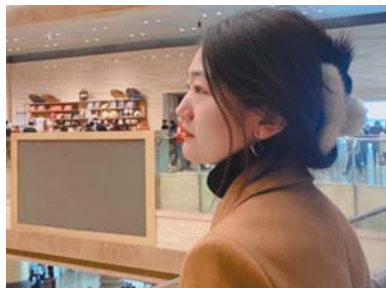
优质单身男女快来寻觅爱情

千佛山相亲大会报名火热进行中,一起来脱单吧

爱音乐的医学女博士 想为你弹尤克里里

“我父母感情很好,所以我也希望对方的家庭很和睦,期待两个人可以一起旅游,一起爬山,一起野餐。”3月28日,一位文艺范十足的90后女生在齐鲁壹点提交了报名信息。据了解,女生是博士学历,济南本地姑娘,活泼开朗,目前在一家三甲医院工作,喜欢在工作之余弹奏尤克里里,她期待能在千佛山相亲大会上找到未来的他,弹奏一曲给他听。希望另一半也是博士学历,最好是同行。

春日有佳人,相约千佛山!如果您也想有佳人陪伴,就快来报名吧!第17届三月千佛山相亲大会报名火热进行中,更多优质单身男女在千佛山,与您相约这个春天。



提交报名信息的文艺范女孩。

2023年三月千佛山相亲大会报名正在火热进行中,距离报名结束还有不到两周的时间。高学历优质单身青年纷纷前来报名,据初步统计,在报名的单身嘉宾中,本科学历占据绝大多数,硕士、博士也不在少数。除此之外,男女嘉宾遍布各行各业,都想在这次的春日盛会中寻觅一份属于自己的爱情。

会拍照的帅哥 在欧洲办过摄影展

“想要一段相处起来自然舒服的恋爱,虽然物质是爱情的基础,但他更希望双方能充分享受恋爱带来的良好情绪价值。”小陈出生于1996年,艺术摄影专业毕业的他,曾在日本、澳大利亚及欧洲等举办过个人摄影展览。小陈现居济南,目前在报社工作,月入8000—10000元,有房有车,父亲是公务员,母亲为能源系统员工,无家庭负担。身高187厘米的他,除摄影外还热爱足球、篮球,曾是学校足球队成员,现在有空也会去踢踢球。

【报名具体流程】

1. 下载齐鲁晚报官方客户端——齐鲁壹点或微信搜索小程序“壹点动心”。
2. 在齐鲁壹点头条、相亲频道点击“千佛山相亲大会”轮播图进入报名,或直接进入壹点动心“动心圈”板块,点击轮播进入报名。
3. 如实填写报名信息并进行线上交费。
4. 等待工作人员审核通过后,凭借二维码到线下千佛山南门游客中心服务

点领取出入证即可。
报名时间:3月10日至4月10日
本届相亲大会将继续采用出入证进出的形式。线上报名审核通过后,报名者须在4月10日前,携带报名身份证和一寸免冠照片,凭借线上报名二维码前往千佛山南门游客中心服务点办理个人出入证。代领出入证的嘉宾除了要携带上述材料外,还要准备代领人有效身份证件。

大连海参 低价抢购

买一斤送一斤, 买两斤送三斤

海参同人参、燕窝、鱼翅齐名,是珍贵的食品,为感谢广大顾客的厚爱海参公司特举行海参体验进万家活动,只要您拨打电话400-052-7778均可低价购买野生海参一斤。

三大优势:

1. 保真:每根海参均符合国家检验标准。绝非糖干海参破坏营养成分。
2. 野生刺参,非养殖,肉厚刺多,口感软糯。
3. 每根海参均采用淡干技术,营养不流失,一斤海参大约(60-80)头,涨发12-15斤左右,(每根海参4-6排刺)。

本次活动属于惠民活动,

真实可靠

打进电话400-052-7778即可低价购买野生淡干刺参,原价3960元/斤,现价999元/斤,活动期间买一斤送一斤,买两斤送三斤。(赠品与主品相同),每人最多购买两斤,限量2000斤。还望广大朋友抓紧时间报名,低价特供,购完为止。

免费送货邮寄: 400-052-7778