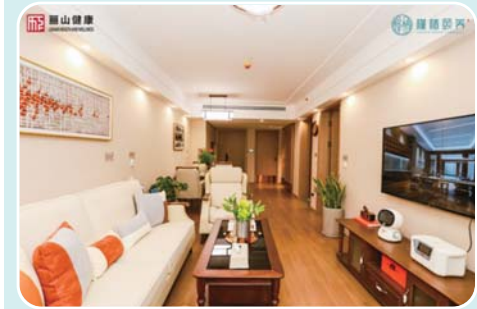


预鉴理想养老生活 泉城长者争相抢藏



3月25日,一直备受瞩目的城市康养标杆——明湖国际·槿椿颐养中心(以下简称槿椿颐养)迎来了实体样板间、下沉式庭院的盛大开放,百余名心怀理想康养生活期待和向往的长者受邀参与了此次盛会。

开放现场,长者们齐聚一堂,与品质生活(广东)适老家居有限公司创始人温雷先生、北京江河创建建筑装饰设计研究院副总裁丁华斌先生等康养行业大咖共襄齐鲁康养生活体验馆开放盛举。

“这不仅仅是实体样板间间的开放,更像是一种康养生活方式发布,那些关于理想生活的万千种想象,由此刻变为现实。”槿椿家人刘国明刘老在现场表示。

城市康养标杆槿椿颐养坐落在康养名城济南新中心——中央商务区北2公里,花园东路与奥体西路交会处北行200米,是山东省内第一家位于城市核心区的康养社区,以城市养老的理念为长者缔造一方城市颐养桃源。

让颐养生活丰富如画

“我的孩子在CBD中央商务区工作,我们住在槿椿颐养不仅方便和朋友圈聚会欢聚,子女偶尔开车过来探望也方便极了。”第一批槿椿颐养家人王叔叔和大家分享。

槿椿颐养周边,不仅有代表城市速度、串联城市繁华的地铁3号线,还有龙湖天街、万达广场等国际商业综合体,以及山东美术馆、山东博物馆等休闲资源,长者们生活在此意趣盎然,更加年轻,更加富有审美情趣。

在槿椿颐养,我们希望槿椿家人的日常生活是这样的,某个闲逸时刻沿奥体西路出发,仅2公里就可以到达济南新中心中央商务区,乘坐地铁三号线只有两站,三五分钟就可以抵达;聚二三知己在东西两侧的城市绿地共赏山水,或一起逛逛龙湖天街,享受购物与美食的乐趣……一切美好聚集于此,如迷人的万花筒,绽放出丰盛多姿的美丽。

人本舒适的适老化空间

北京江河创建建筑装饰设计研究院副总裁丁华斌先生分享,槿椿颐养坚持“以长者为本”的设计理念,体贴关爱浸润生活的每一个细节,让长者所到之处,更安全、更舒适、更有温度。

槿椿颐养深知齐鲁长者对理想康养生活的殷殷期盼,以齐鲁CCRC高端康养社区的理念,以高品质康养之家,焕新长者生活。

在设计之初,槿椿颐养便对居住空间和生活空间倾注了最大的用心与诚意,从102项适老化细节入手,根据长者的日常生活习惯、行为习惯、心理特征,以适老化的设计,为长者的日常生活和出行提供尽可能的方便和安全。

宽度约1.2米的子母门、全屋无高差防滑地面、实木圆角家具、辅助性扶手、定制餐椅、紧急拉绳……适老化空间设计及家具选择,既保证了居住空间的通透感、仪式感,又扩大了长者的行动空间,避免磕碰,减少安全隐患。



以舒适为旨意,打造温暖熨帖的友好产品。无论公共空间还是室内颐养空间,皆以原木温馨的风格,配合黄色、绿色等青春活力的色彩设计,量身定制的人性化考量,精研尺度的科学设计,适龄化配置等提供美好的康养生活体验。

无龄界有活力的生活场域

“60岁老了吗,我不觉得,身体还算硬朗,正好有时间去完成早些年没机会实现的理想,去看看年轻时没时间游览的世界。”刚刚退休的刘阿姨这样表达她对退休后康养生活的期待。

在活力生活空间营造上,槿椿颐养秉承“社交的乐趣才是生活的根本,让学习升级人生体验”的原则。拥有良好社交的人,往往也拥有着幸福人生必备的美好品质。

为了帮助长者拥有高质量的生命体验,槿椿颐养打造鼓励社交与终身学习的槿椿学院,开设书法、声乐、舞蹈、萨克斯、直播等永不过时课堂,定期学习培训,同时组织国画社群、太极等多样社群,以终身制社交锻造当代颐养生活的美好密钥。

一万平方米的槿椿学院十八大功能区是长者们颐养乐活的天地:在书画室里练习书法/国画、在舞蹈室里跳舞/瑜伽、在阅览室里读书/充电、在棋牌室里对弈厮杀……在每天的休闲娱乐时间,种种花草、做做美食;和三五朋友一起做钓鱼,晨练;还可以定期参加公益活动、手工课堂……每一位长者都能在这里找到适合自己的乐活空间,抒写最美夕阳红。

优质医疗护航安康生活

“每次在厨房蹲下拿东西时,站起来就头晕眼花,大事小事只能等女儿每周回来帮忙,以后入住槿椿颐养就好了。”今年刚满80岁的孙阿姨对槿椿颐养的交付充满无限期待和向往,对社区内的医疗更加关注。

为了打破传统福利型养老机构集群的养老模式,槿椿颐养规划活力康养楼栋、护理疗养楼座两大产品,构建从独立颐养、介助介护、失能失智覆盖康养全年龄周期的CCRC康养模式,以“无界空间”实现无龄界融合的康养生活。

“健康、长寿、幸福、品质”,拥有健康体魄,是幸福与长寿的前提。槿椿颐养择址医疗机构聚集的历下核心区,紧邻省

立医院东院、中心医院、千佛山医院等省市级优质医疗机构,以快捷高效的服务保障业主的健康。

园区配备约8万平方米的高端康复医院,可容纳床位500余张,为入住的长者提供下楼即享的全科室诊疗服务;配合中医养生馆、健康管理中心等医疗配套,致力于全面促进医疗资源与养老服务无缝对接,让长者不出社区就能享受到国内优质的医疗资源,全方位守护健康,提升生命质量。

虽然尚未交付,但是槿椿颐养的健康服务已经开始,目前专业健康管理师已经提前上岗,定期组织免费体检,线上线下对家人健康进行监控,建立个人专属健康档案,提供未来健康走向预测、亚健康或未病状态综合评估、生活方式管理、运动管理等监测服务,实现“未病先防”。

省市级医疗配套、园区医疗配套、健康管理师三级医疗资源陪跑业主的百岁人生。

关怀备至的360°全景服务

践行城市养老的初心,更把服务深入长者生活的细枝末节,槿椿颐养特别定制了健康、快乐、生活三大秘书服务体系,为入住长者搭建360°全景服务。三大秘书7×24小时,88项服务涵盖长者生活的方方面面,让每一位家人都能感受到细致入微的关怀与呵护。

室内清洁整理、生活帮助,铭记长者重要节日并送上祝福……是生活秘书的日常工作;建立健康档案并跟踪身体状况,制作长者健康数据库,定期对老人身体予以健康检测,定制专属膳食营养指导和营养饮食计划,做好长者的心理健康咨询工作,是健康秘书的重要的职责;组织书法、绘画、剪纸、唱歌、太极、舞蹈等丰富多彩的活动,陪伴长者一起乐,一起学,一起进步,是快乐秘书的关爱日常。

对美好生活孜孜不倦的追求,是对生命成熟期的礼赞。对于当代长者而言,自然的友好、城市的友好、产品的友好都是美好颐养不可或缺的存在。槿椿颐养在城市核心,选择拥有稀缺生态资源的土地,创造自然友好的生活界面,让长者享受城市繁华便捷、时尚活力的同时,亦能够拥有诗意的自然生态,以及熨帖温暖的颐养产品。

从岁月丰足到长幼安乐,在槿椿颐养理想康养生活即是日常生活。

报料电话:(0531)85193700 13869196706 欢迎下载齐鲁壹点 600多位在线记者等你报料

报纸发行:(0531)85196329 85196361 报纸广告:(0531)85196150 85196552 85196557 差错投诉:(0531)85193700 发行投诉:4001176556 (0531)85196527 邮政投递投诉:11185 全国统一零售价:1元 邮发:23-55 广告许可证:鲁工商广字01081号 地址:济南泺源大街2号 大众传媒大厦 邮编:250014 大众华泰印务公司(大众日报印刷厂)印刷(济南市长清区玉皇山路1678号)