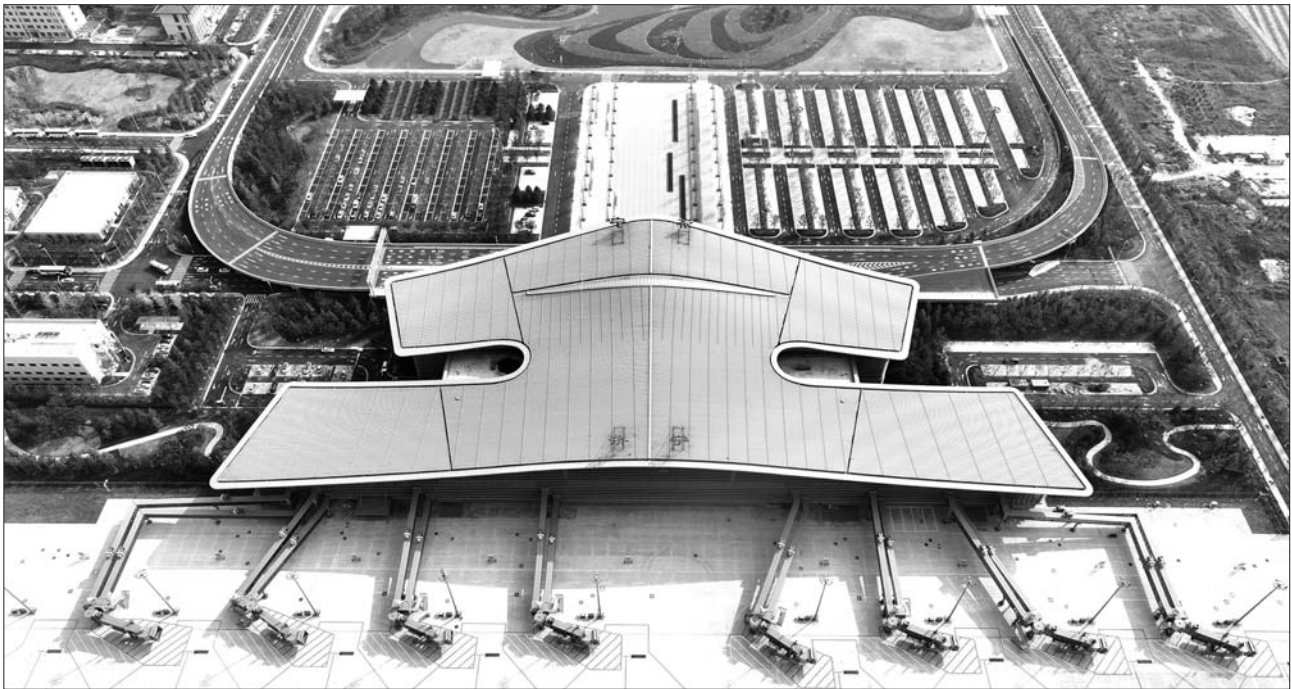


记者 邓超 通讯员 张全全 杨树林

位于兖州区大安镇的济宁大安机场，这座鲁西南地区最大的机场目前已进入转场通航前的最后冲刺阶段，机场内干净整洁，井然有序，工作人员正在紧张有序地开展通航前的各项收尾工作。2月28日，这里将迎来开航后的首批旅客。济宁大安机场是4C级民用支线机场，场区占地面积2909亩，跑道长2800米、宽45米，航站楼面积29700平方米，建设有16个C类机位、8个廊桥。本期工程按照2025年旅客吞吐量260万人次，货邮吞吐量7000吨目标设计。

# 济宁大安机场启用在即

笑迎八方来客，孔孟之乡再添新窗口



俯瞰济宁大安机场。

## 智慧设施赋能出行

大安机场在建设过程中强化了旅客服务智慧化，应用先进的无纸化通关、人脸识别等新技术，全面实现了值机、托运、安检、登机各环节的快速刷脸通关。记者在航站楼看到，候机厅东西两侧有10个值机柜台、7台自助值机设备，旅客可根据自身情况选择两种方式办理值机，旅客行李也可以通过2台自助托运设备实现自助托运；6条人工和自助安检通道大幅缩短了旅客

安检等待时间，旅客可实现1分钟快速过检。旅客登机时，可通过登机口的自助核验闸机在3秒内完成核验程序。对于老弱病残孕等特殊旅客，机场还将提供“臻情”志愿者全程陪伴服务，让旅客切切实实感受到机场乘机的便捷。

## 候机大厅温馨舒适

除了崭新的服务设施设备，大安机场还结合济宁儒家文化特色打造了“济享儒意”服务品牌，围绕“仁义礼智信”推出了助

“仁”为乐、“义”不容辞、“礼”迎八方、“智”享悦程，称“信”如意五大服务板块及安馨飞、安逸转、安悦行等11个服务产品。机场候机厅内5G信号实现了全覆盖，1044个符合人体工程学候机座椅整齐排列，每一个座椅上都配备了手机的免费快速充电口，在候机区还专门为商务人士设置了接口齐备的免费办公区，可以帮助更多有需求的旅客放心出行。

## 转场工作进展顺利

在机场航站楼、航管楼、综合办公楼等场所，记者看到，工作人员正在忙碌地搬运、整理摆放各类物品和资料。据机场负责人介绍，自今年9月份以来，机场公司统筹曲阜机场和大安机场“两场运行”，开展通航前联合试运行，完成了各类手册、方案、预案的编写，开展各类培训、演练120余次，组织了全流程压力测试，目前已办理完成了机场通航前所需的各项手续。此外，市民航事业发展中心、机场公司还先后12次修订完善《济宁大安机场转场投运工作总体实施方案》，确保了“1+17”的转场投运思路，确保各项工作平稳有序。

为保障市区及各县市区旅客出行需求，市交通运输局统筹协调，在机场候机楼一楼到达厅建设了客运站，承接市内外各县市区的客运班车；济宁城际公交集团优化了汽车北站（J960）、汽车南站（J961）、曲阜汽车站（J963）、邹城汽车站（J965）4条城际公交线路，新增了嘉祥汽车站（J966）、汶上汽车站（J967）两条城际公交线路，并提供市区商务车上门接送服务；兖州区还将根据客流情况开通区内公交线路。在机场航站楼一楼旅客到达厅南侧前规划建设了出租车蓄车场，旅客可根据自身实际在到达厅出口选择乘坐出租出行。

济宁大安机场周边铁路网、公路网便捷通达，济微高速、日兰高速畅行无阻，327国道、洸府河堤顶路等公路已建成通车，机场直线距离20公里范围内有兖州火车站、济宁东站，30公里范围内有济宁北站、曲阜东站等多个火车站和高铁站可供旅客换乘。



大安机场周边交通体系建设完善。



扫码看视频。

## 交通路网便捷通达

## 临“震”不慌 安全同行

本报济宁12月25日讯(通讯员 王园园) 近日，南张街道李楼社区网格工作中心开展临“震”不慌安全同行宣传活动。活动中，社区网格员向辖区居民发放地震应急知识宣传单页，紧紧围绕地震基本知识、地震灾害特点、防震避险常识等方面，向居民讲解地震逃生自救十大法则与四大常识，普及必要的防震应急避险知识和应急避险技能，以及如何做好震前家庭地震风险防范、震时科学避险、震后开展自救互救等知识和方法。

## 党建引领 信用赋能

本报济宁12月25日讯(通讯员 师迪娜) 金城街道全领域、全要素推进信用体系建设工作，以信用融合基层治理，提升基层精细化水平，聚焦“信用+红色网格”建设，探索推行信用积分融入网格化治理，全面构建党建引领信用赋能精细化网格治理新格局。街道坚持打造基层治理红色微网格，以网格为单位，构建“1+N”“微网实格”管理体系，引领社区居民参与社区治理，营造邻里和谐的良好社会氛围。

**山东精昌新材料科技有限公司**  
**12万吨/年聚丙烯原丝及6万吨/年碳纤维生产装置和配套工程分三期建设**  
**环境影响评价公众意见调查第二次公示**

一、建设项目概况  
12万吨/年聚丙烯原丝及6万吨/年碳纤维生产装置和配套工程分三期建设，位于济宁市兖州区新兴产业大道南侧、金丰线西侧、和谐路东侧。一期建设30000t/a聚丙烯原丝、10000t/a的1300碳纤维产品及5000t/a 1800碳纤维产品；二期建设30000t/a的聚丙烯原丝装置及15000t/a 1700系列碳纤维生产装置；三期建设60000t/a的聚丙烯原丝装置及30000t/a的大丝束碳纤维生产装置。

二、环境影响评价征求意见稿全文的网络链接及查阅纸质报告的方式和途径  
链接：<https://pan.baidu.com/s/1V40Qwb8vK4ULi8KydfWdg> 提取码：93g3  
2、查阅纸质报告的方式和途径：现场查阅纸质报告。

建设单位：山东精昌新材料科技有限公司  
联系人：张中伟 联系电话：13863783663  
环评单位联系人：蒋工；联系电话：0537-2352517。  
邮箱：1003072492@qq.com

三、征求意见稿的公众范围  
本次征求意见稿的公众范围为：环境影响评价范围内的公民、法人和其他组织。

四、公众意见表的网络链接  
公众意见表的网络链接：<http://www.mee.gov.cn/xxxg/2018/xxgk/201810/18020181024369122449069.docx>

五、公众提出意见的方式和途径：自公示之日起10个工作日内，公众可以通过信函、电子邮件、电话、填写公众意见表等多种方式向建设单位提出意见和建议。

六、公众提出意见的起止时间：自公示之日起10个工作日  
公告发布单位：山东精昌新材料科技有限公司  
发布日期：2023年12月19日

**金牌专栏**

**齐鲁晚报·今日运河**  
订版电话：0537-2110110