

一年一度桃花开

冯卯踏春正当时

□ 李宗宪

龙年冯卯镇再相约，桃花依旧笑春风。
 枣庄市第七届桃花节暨乡村好时节·乐动生活主题年(枣庄)启动仪式将于3月30日在岩马湖畔开幕，今年桃花节以“诗画岩马湖·世外桃花源”为主题。
 本次活动期间，不仅有精彩纷呈的文艺展演，还一同策划了环岩马湖骑行、踏春采风、美食节、非遗体验、篝火晚会、露营自助烧烤大会等一系列活动。清风拂绿柳，白水映桃红，在冯卯最美的季节做一件最美的事——踏青赏花、观光做客，在花间溪畔顾盼流连，这注定是一次山水之旅、生态之旅、文化之旅、文明之旅。



据悉，每年春季山亭区各镇街都会举办各类文旅活动，冯卯镇因辖区内有3万亩桃园，在桃花盛开的时节，都会举办桃花节，截止目前已连续举办六年。桃花节期间，来自五湖四海的游客，漫步于碧波荡漾的岩马湖畔，落英缤纷的桃花林间，宛如置身于阡陌交通、鸡犬相闻的世外桃源。借此机会，带大家一同走进冯卯镇。

冯卯镇位于山亭区西北部，历史文化底蕴深厚，有春秋时期鬼谷子登山望母、唐王东征驻驾等历史传说，有两汉画像石墓、隋唐独孤王城等历史遗址。西与滕州市毗邻，北与邹城市接壤，建设中的临滕高速穿境而过，属于滕州、山亭半小时城市生活圈，交通区位优势。全镇共辖35个行政村，12540户，6万人，总面积96平方公里，有16.7平方公里的国家大(二)型水库——岩马湖，形成了“山映桃红、水韵冯卯”独特的镇域风貌。

在枣庄国家可持续发展议程创新示范

区建设的背景下，冯卯镇聚焦“创新引领乡村可持续发展”主题，以“文化旅游型特色小镇创建”为抓手，大打“组合拳”，唱好“融合戏”，努力让颜值转变产值、生态转化业态、库区转为景区，着力培育文化旅游新经济、新动能、新模式。

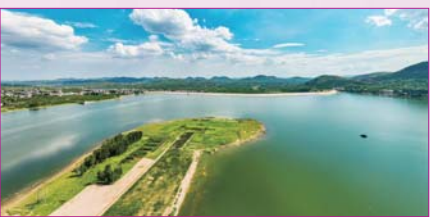


来冯卯看什么？花、水、村、院、鹿。

一是登山看花。每年3月至4月冯卯镇数万亩桃花、杏花、樱花等林果花以及各类山花便悄然绽放，红、白、粉等各色花卉竞相争艳，汇聚成为一片花的海洋。放眼望去，一棵棵花树在山路梯田中此起彼伏，宛如一幅精妙绝伦的油画。依托甜桃基地，成功创建全国一村一品示范村镇。岩马湖万亩桃园被评为山东省齐鲁美丽田园，全镇平均每年接待游客近10万人。

二是沿湖看水。冯卯镇围绕岩马湖，结合山、水、田园、村庄等自然景观，精心打造了30公里的环湖绿道，开辟了独古城-李庄-望母山-朱山等8条精品环湖赏花线路，打造金山田园农业公园，配套了跨湖红桥、中国第一条乡村五彩音乐路、玫瑰湖水上游

乐中心，实现“不出枣庄看大海”。



三是沿路观村。按照全域美丽乡村的定位，打造美丽乡村升级版，建成省、市、区级美丽乡村30个，形成了多点成线、连珠成片的环湖美丽乡村带。打造婚纱摄影基地、“三生三世十里桃花”等18处网红打卡地和

乡村旅游目的地。成功创建国家3A级旅游景区2个、全国乡村旅游重点村2个、省级乡村旅游重点村2个、省级景区化村庄3个。

四是入村赏院。实施“闲置小院复活工程”，采用“修旧如旧”方式，对具有浓郁乡土特色的区域文化进行保护性开发。先后盘活玫瑰小院、非遗小院、石磨坊等22个独具特色的业态小院。探索实施“乡愁唤醒工程”，注重“让乡村留住乡愁”把人民公社时期的老礼堂改造成岩马水库纪念馆，把有着64年历史的老黄烟站改造成乡村振兴讲习所，绘就了一幅“望得见山，看得见水，记得住乡愁”的富春山居图。

五是入园观鹿。招引山东三森公司，与吉林东傲集团合作打造集梅花鹿养殖、科

研、深加工和休闲观光、大健康食品于一体的特色现代农业科技产业园，研发保健酒、保健品等系列鹿鸣旅游产品。探索推广“企业+产业园+合作社+农户”发展模式，把“鹿”与“桃”融入产业文化中，打造特色长寿文化，实现“农文旅教”融合发展。目前已建成鹿舍500间，鹿产品展示区和鹿文化馆已投入使用，正在推进鹿鸣观光生态园建设。



来冯卯住哪里？特色房车营地与乡里乡亲民宿等着您。



与中国500强北京首旅集团合作，打造了岩马湖金蜗牛房车露营小镇。安置房车27辆、帐篷15顶，打造网红星空房2个、粉红沙滩1处，累计接待入住游客超2万余人，实现营业收入700余万元，形成了集住宿、餐饮、休闲、娱乐、网红打卡于一体的综合性露营公园，丰富了山亭区的旅游业态，填补了山亭区房车露营旅游产业空白，也让冯卯加入了全国旅游的王牌军。



打造了乡里乡亲民宿集聚区，在李庄村6个民宿院落建设的基础上，按照修旧如旧、保持风貌的原则，整合独古城村14个院落，建设“隐逸”“望母”“贵谋”等主题民宿8套，客房10间，配套游客接待中心、餐饮服务，让游客近距离感受乡土人情，打造乡村旅游新景观。“金蜗牛”房车营地、“活力李庄”等片区民宿，连点成片，被山东省文化和旅游厅授予“山东省旅游民宿集聚区”称号。

来冯卯吃什么？三季有瓜果，四季有鲜鱼。



冯卯镇素有“水果之乡”的美称，林果生产已有100余年的历史。近年来，冯卯依托岩马湖优越的灌溉条件，发展了樱桃、大枣等20余种林果，其中引进优质早桃品种12个和观赏桃品种15个，建设了中国农业科学院郑州果树研究所桃成果示范基地，评为枣庄市甜桃第一镇。

冯卯镇积极探索有机生态渔业发展模式，成立了渔业合作社，年产值达到1200多万元。当地渔民以入股的方式加入养殖合

作社，参与分红，每年获益450万元，实现了库区水产资源变资产、库区群众变股民、渔业产值变红利的生态循环业态。通过举办捕鱼节、鱼王竞拍、鱼品展销、渔业科普等系列主题活动，吸引了周边地区2万余名游客参与体验。

下一步，冯卯镇将按照“春季踏青赏花、夏季游湖品果、秋季登高观景、冬季冰雪渔猎”的主题定位，提前谋划节会，高位推动活动实施，打造全域、全时、全景的高品质四季休闲旅游目的地。

