



全省首例可视导航种植牙手术,在玉红口腔成功完成

种植全程清晰可见,让种牙更精确

本报济宁8月29日讯(记者于伟) 玉红口腔数字化种植再迈新台阶。近日,玉红口腔引进了全省首台种植牙动态可视导航系统,并成功完成了全省首台可视导航种植牙手术,不仅彰显了玉红口腔在该行业的前瞻性、权威性、领先性,也真正实现了种植牙的微创无痛。

“以前提到种植牙,感觉很可怕,但没想到这个‘智慧种牙’技术

这么先进,一会功夫就完成了种牙,也没什么感觉。”在玉红口腔种植牙中心,完成首例种植的患者,难掩其兴奋之情。

该患者口中的“智慧种牙”即是玉红口腔新引进的种植牙可视导航系统。众所周知,随着居民对口腔健康的重视,如今对种植牙的概念已不陌生。但种植牙仍属于口腔内的高尖端技术,这对医生还有设备都有着很高要求。

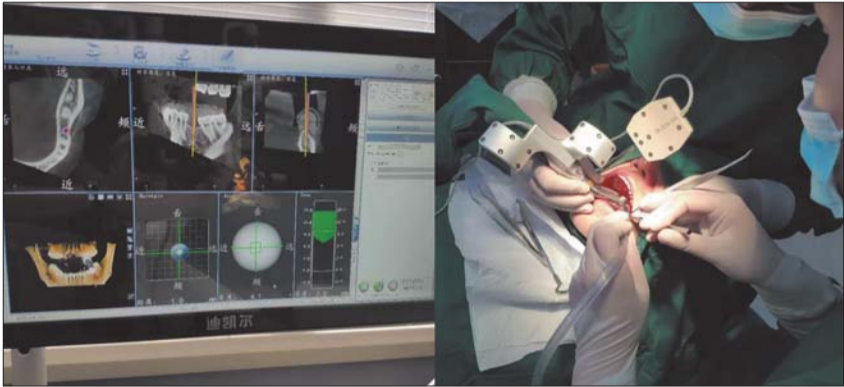


玉红口腔完成全省首例可视导航种植牙手术。

“传统的种植牙手术,更多的是凭借医生的经验或是临床反应,凭着感觉来种牙,也就是常说的‘盲种’。”当传统种植牙还停留在医生望闻问切的诊断经验中时,玉红口腔已率先开展数字化种植,从2018年开始就成立了种植数字化

小组,专门针对怎样精确、无痛种植做足了功课。

近日,玉红口腔种植中心又引进了全省首台数字化动态可视导航系统,还成功完成了全省首台可视导航种植牙手术,这让玉红口腔在未来口腔医疗领域占得先机。



可视导航系统来种牙,玉红口腔处于行业领先。

“种牙过程中,通过设备屏幕,患者口腔情况可谓是一览无余。”原来,通过该技术,种植医生能同步看到以前手术中看不到的神经和血管,还有牙龈下面的情况。也就是说,整个种植牙手术中,可实时根据可视导航系统来种牙,包括种植位点、角度、深度清晰可见,从而让种牙更精准、微创、安全。

作为鲁西南地区口腔行业的引领者,从济宁的第一台种植牙手术,到后来的3D技术种牙,再到如今的可视导航系统,玉红口腔一直走在行业前沿。

随着种植牙可视导航系统的首次运用,让本地居民享受到与国际接轨的技术服务。据测算,这种引领种植牙医疗的“黑科技”,实现的种植精度误差小于等于0.125毫米。

0.125毫米是什么概念?这其实相当于1根成人头发丝。可以看出,这无疑大大提高了手术的安全性和精确性,真正实现种植牙的微创无痛。

俗话说,“牙不好,疾病满身跑。”牙的好坏与全身健康密切相关。假若牙齿出现问题,口腔修复,更容不得半点马虎。

目前,全省首例可视导航种植牙手术已在玉红口腔成功完成。如您存在牙齿缺失问题或有口腔健康方面问题,可致电0537-2374567或扫描右方二维码,也可直接到玉红口腔济宁店(任城区建设路与吴泰闸路交叉口向东200米路北)咨询。



扫码咨询

2200万

齐鲁壹点

累计下载量突破2200万

壹点3.15

找记者 壹点问暖 壹点问财

壹点3.15 壹点3.15 壹点3.15

日均活跃用户40万+

山东最具影响力新闻客户端

找记者 上壹点 全省614名记者上线,与用户实时互动。壹点问诊、壹点问暖、壹点问财……随时为您解答疑问。	壹点情报站 5万+情报员,遍布全省,覆盖全城,打造山东最大正舆情聚集平台。	特色频道、栏目 头条、看点、视频、直播、评论、摄影、味道、爱动……30+特色频道,日推送信息近万条;瞰夜、显见、老温随笔、读点、法眼……数十个知名专栏,引领齐鲁舆论新高地。	壹点号 入驻量2000+,内容垂直,覆盖面广,日产生内容千余条。搭建旅游、财经、政务、摄影、文学聚集的自媒体新平台。	综合传播力 中央网信办《网络传播》杂志全国主流媒体APP传播力排行榜第二名,全国稿源单位移动端综合传播力排行榜第四名。	
--	---	--	--	---	--