

山东大学第二医院口腔科: 引领口腔医学新时代

2019年“全国爱牙日”的宣传主题是“口腔健康,全身健康”。从今年的宣传主题就可以看出,口腔健康的重要性。

长期以来,人们对口腔健康的认识水平不高,没有形成良好的口腔卫生保健意识,对牙齿健康不够重视。可是牙齿疾患会引起多种疾病的发生。山东大学第二医院口腔科主任袁奎封说:一般人牙齿不痛不看,可一旦出现疼痛,说明牙齿已经累及牙神经,治疗起来就会麻烦。

袁奎封主任建议,每年至少看一次牙科医生、洗一次牙,不仅可以有效预防牙周疾病,还可以保持口腔健康。每次饭后都要刷牙,每次至少三分钟。

牙齿守卫着我们的健康,同样有人也在护卫着牙齿的健康,他们就是医院里的口腔科医生。目前,山东大学第二医院口腔科设有口腔颌面外科、牙体牙髓科、牙周病科、口腔修复科、口腔正畸科、口腔种植、数字微笑设计等专业科室,精细的分工保证了各种口腔疾病的诊断和治疗。在袁奎封主任的带领下,经过二十多年的发展,已经成长为一个集临床、教学、科研于一体的综合性科室,在省内已处于领先地位,具有相当高的知名度。



袁奎封主任正在向口腔疾病患者问诊

齐鲁晚报·齐鲁壹点 焦守广

口腔科不只看牙这些事

济宁泗水的李加利17岁时患中耳炎,慢慢就致张嘴困难,医学上称作颞下关节强直,27年来吃饭成了难题。曾到多家医院求医,后到山大二院找袁奎封主任诊治。这种手术难度极大,容易造成颅底洞穿,要求手术大夫有高超的专业技术和极高的心理素质,手术成功。这个“新奇”的病例被媒体以“男子患怪病近30年,不能张嘴,手术后去包子铺一口气吃了16个包子”配图报道,多家转载,引起关注。

一位外地患者被叉车撞伤头面部,导致严重的面部多发骨折。在当地医院术后,其右眼竟然比正常的左眼下垂了2cm,右边脸也明显下垂。同时,伴有复视症状。看了省内外多家医院都认为“手术难度非常大,建议去其他医院”。伤后三个月,患者来到山大二院。袁奎封主任检查后认为导致患者眼球及面部部下垂的根本原因是眶壁骨折及颧面部骨折,需要通过手术使

移位的骨头复位。但患者受伤已久,骨折已错位愈合,于是他决定实施经头皮冠状切口技术,即从一侧耳前区经头皮至对侧耳前区,将额顶皮瓣向下翻转剥离直至面部显露骨折,沿隐约可见的骨折线将错位愈合处凿开,将移位的右侧鼻骨、右上颌骨骨块复位,分别用钛板钛钉将断端固位,患者面部形态终于恢复正常。

口腔疾病复杂,常常会发生误诊。刘女士舌头上长了个肿物,一家省级医院诊断为舌鳞状细胞癌,并且高度恶性,大夫建议她尽快住院手术。又到了另外一家大医院,然而答复是相同的,要求住院手术。刘女士几乎绝望了。准备做手术的她,听从朋友的建议来到山大二院口腔科。袁奎封主任看过后,发现临床表现并不符合舌癌的症状,于是把活检标本从之前那家医院借过来,经过会诊,确认以前是误诊,就是一个舌部脓性肉芽肿。可以想

象,如果刘女士患的是舌癌,那将意味着要把舌头大部、部分下颌骨和颈部一些组织切除,属于毁容手术。经过对症治疗,刘女士很快痊愈了。

被袁奎封推翻的“癌症”诊断并非个例。还有一位患者,左侧下颌肿胀,辗转省内外几家大医院,都诊断为下颌骨肿瘤,需要摘掉整个下颌。在仔细询问病史和临床检查后,袁奎封感觉他的病情符合间隙感染的症状,简单穿刺后有脓液,于是立即切开引流,引出近70毫升脓液,,配合抗生素治疗,几天后就痊愈出院了。

在一次学术会议中,袁奎封主任邀请了著名口腔专家上海九院的张志愿院士来山大二院口腔病房,他带领我省各地市的口腔科主任,察看所做的手术,正所谓外行看热闹,内行看门道。张院士观后说:“这些手术在我们那里也是难度极高的,你们这里开展这种手术可喜。”

力推全科精准微创治疗

山大二院口腔团队对“内镜辅助下口腔颌面外科手术”和“3D打印技术指导下的精准口腔颌面外科手术”进行了深入的探索和研究。69岁的周先生发生双侧颞下颌关节习惯性脱位,严重的是,周先生每天脱位四五次,影响了正常生活。他到多个知名医院就诊,未得到有效治疗。最终他来到了山东大学第二医院口腔科。经过术前CT数据分析,双侧关节3D打印,对模型分析后决定采用改良的Dautrey术式,手术顺利完成。科室副主任来庆国介绍,颞下颌关节脱位,俗称“掉下巴”,是口腔科常见疾病,一般手法复位即可。但是对于陈旧性和习惯性脱位患者,手术是唯一有效的方法。由于该区域面神经分布密集,手术风险大,并且手术截骨部位决定手术的效果。团队创新性地采用术前3D打印模拟外科手术的方法,不仅缩短了手术时间,而且提高了手术精准度。这是国内率先应用3D打印技术在颞下颌关节外科的成功范例。科室在3D打印指导下,目前已经完成40余例复杂颌面部骨折、面部颌骨缺损的精准重建手术。

说起拔牙,你会联想到什么?是锤子撞击声?还是麻醉过后的隐隐作痛?

许多人对拔牙有一种天生的恐惧。山东大学第二医院口腔科无痛微创拔牙正在改变着传统的拔牙方式。无痛微创拔牙术几乎没有明显的疼痛感,使用的器械均为精细器械,操作准确,能最大程度减轻患者损伤。拔牙术后出血、肿胀、疼痛、神经损伤等并发症也能明显减少。

种植牙,作为解决牙齿缺失的重要方式,成为越来越多患者的选择。为提高口腔种植牙的精准度与安全性,山东大学第二医院口腔科开展了3D打印口腔种植手术。实现了精准、微创,达到了安全的种植效果。

精准的根管长度测量仪、根管动力系统、根管显微镜保证了牙齿的精确根管充填治疗。隐适美技术保证了牙齿的精准矫正。2013年口腔科就建立了我省首个口腔美学工作室。“先给牙齿拍照,就像盖楼一样,提前需要做好设计图纸,达到怎样一个效果,牙齿会变成什么样子,让病人心里有底,。”修复专家崔永新介绍说,这就叫DSD美学修复。

目前,山东大学第二医院口腔科正全力开创“全科精准微创”时代。手术显微镜,骨动力系统,高频电刀,超声骨刀,

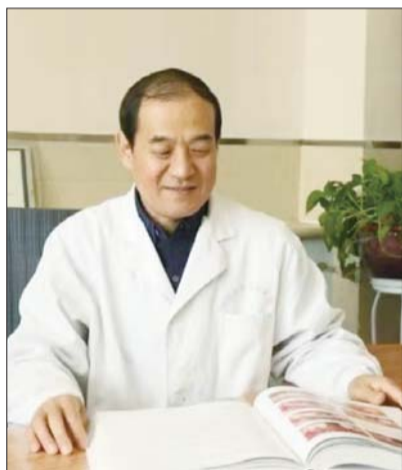
全颌曲面断层摄片,数字牙片机,根管动力系统、根管测量系统,超声根管预备系统等各种国际先进的进口器械设备,保证为患者提供最专业和优质的服务,是各种精准微创医疗的保障。

作为集临床、教学、科研于一体的三甲医院医院综合性科室,山大二院口腔科先后承担国家和省部委研究课题近20项,科研总经费100多万元,在国内外发表论文50余篇,获得国家和省部级科技进步奖励1项,主编和参编著作3部。

先后派出4位专家赴英国、美国、德国和韩国等国家学习进修,多次主持和参加世界、国际和国内学术会议,并做大会发言。先后邀请英国等国家多位专家来院进行学术交流,建立了良好的合作关系,促进了学术的发展。



扫一扫,看口腔科普视频



专家介绍:

袁奎封,山东大学第二医院口腔科主任,知名专家,主任医师。山东大学硕士研究生导师,教授。毕业于山东大学口腔医学院,30多年来一直从事口腔颌面外科的临床、教学和科研工作。临床经验丰富,技术娴熟。山东省口腔医学会常务理事,山东省医师协会颌面外科分会副主任委员,山东省口腔医学会口腔颌面外科分会常务委员,山东省口腔医师学会口腔种植分会常务委员,山东省医师协会口腔种植分会常务委员。国家科技奖励评审专家,山东省科技计划与科技成果评审专家,山东省医疗事故鉴定专家,山东省卫生系统评审专家等。

擅长口腔颌面外科的各种疾病的诊断与治疗,对先天性唇、腭裂修复整形术有较深造诣,尤其擅长唇、腭裂二期修复手术,口腔种植复杂疑难病例手术和各种骨增量手术,如上颌窦提升、骨劈开、环骨术,即可种植、美学种植等。

承担多项科研课题,鉴定科研课题两项均达到国际先进水平,荣获科技进步三等奖一项,获医学会临床技术推广奖一项。发表论文30余篇,主编《实用口腔颌面外科手术彩色图谱》《口腔冷冻外科学》《唇裂与腭裂》等多部专著。曾荣获国家级奖励“中华慈善奖”。