



南山三弄·张本友 张俊奎 王竞艺

汉代《天象赋》、唐代《步天歌》、《白莲集》等古籍都有南岳“寿山”的记载。唐代齐己和尚在《白莲集》第六卷中有咏雁峰“壮老扶寿岳，灵合置仙坛”的诗句。历史上帝王将相都亲自驾临或遣使南岳衡山祭祀“祈福祈寿”；古人云“诗中有画，画中有诗”，其实何止是画和诗呢！静静地谛听这些浸满了诗情画意的音乐时，想起诸葛亮轻抚瑶琴时的那份气定神闲的怡然自得；想起古代的隐者们那份安贫乐道，娱情山水的快然自足；想起陶渊明的“采菊东篱下，悠然见南山”想起生命在辉煌地耀目前行，在浮光繁华中躁动，空气中却充满的惆怅……

我与张本友、张俊奎意气相投，追求相似，我们之所以结缘于“南山三弄”，是因为明晰中国画最终之旨归。近年来，我们三人每年都相约南山写生，亦写亦画，

亦学亦娱，在继承传统的基础上创作出了很多具有时代气息和个人特色的作品。而最重要的则是三位志同道合之人，能在繁忙的生活中择几日携笔墨栖遁于世间一隅，以谦卑之态度去融入自然，体会自然，敬畏天地，敬畏艺术，这是我们之幸，亦是成立“南山三弄”之初衷。

在艺术创作中，无论是人物、书法、山水，都是极讲究人品高下的。人品即是画品，人的品操，直接关乎画的品格与气象，画里的一笔一画，一草一木，皆为画家心性的外化。正如古语所说：“腹有诗书气自华”。人有了这种气质，他的言语顾盼，举手投足都是儒雅的，所以，笔下作品自然高雅不俗。”我们三人艺术表达媒介各有不同，但都勤于读书，善于思考，在喧哗的尘世里保持虚心谦退，潜心创作之初心，向往成为“落日深山里，独坐无人知”的谦

谦君子。随着生活累积，作品里也从内向外逐渐透出一种雅正之气，清新之气，书卷之气。本友兄书法造诣深厚且擅画山水、林木，画史古玩鉴赏精通；俊奎贤弟清洁为人，脱俗，远尘是他的坚守，开荒南野，守拙归园田，独享山水之乐；近年来我则更加向往心境，艺术之自由，喜寄山水自然，将苍润墨色放逐笔端，纯粹本真，修身修心，收获颇丰。从笔墨形式上看我们的作品不在形似，而在天趣，表达的是对混乱人世的思考，抒写的是一个生命体独临潇潇西风的深沉感受。这种气息不是故作的，而是自然的流露，这也是每个中国画创作者都为之向往的境界。石涛说：“一画也，无极也，天地之道也”。画史上，但凡大画家也都是大书法家，如赵孟頫、王蒙、倪云林、黄公望、八大山人、吴昌硕、齐白石等诸位先贤，从法内求法到法外悟法，

终其一生证得个人笔下这一画。我们三位同道也深谙此间三昧，作品讲究书写，用笔皆自书法中化出，无论尺幅大小，下笔皆是意趣，笔墨之间皆可见书法之功夫。

书画在很大意义上是一种内修，相内看，相内找，使自己这颗心宁静下来，不为红尘间外物，名利所羁、所困。在解衣般礴中得到清幽自适之乐，在灵魂栖息的乐土里修炼的方寸莹然，从而完善人格，使人生得以圆满。南山三弄，因缘际会，我们三位能在书画这个世外桃源里，诗酒流连、读书论道，看山、看水、看云，实乃人生乐事。至于将来能在翰墨间弄出怎样一番景象，还请拭目以待。

不揣俗陋，言而无文，聊以为序。

王竞艺(王敬易)
2019.12.12于卧龙斋



张本友，中国书法家协会会员，山东省书法家协会会员，山东省美术家协会会员，济南市书法家协会副秘书长，济南市美术家协会理事。



山西李家山写生系列之一 张本友

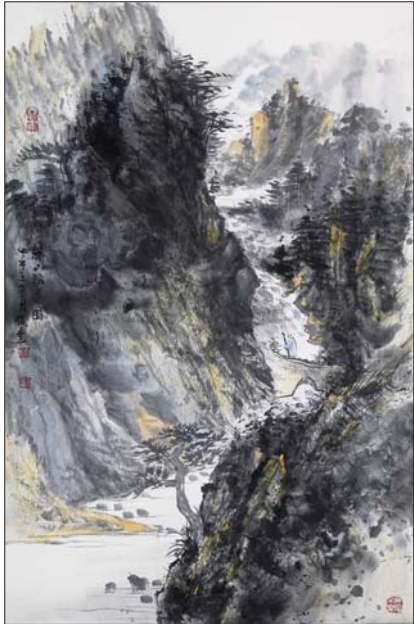


山西李家山写生系列之二 张本友

张俊奎，字微明，号云行，青岛莱西市人。斋署微明堂(北京)、茂陵山房(济南)、望岳山房(泰山)、方山别业(灵岩寺)。毕业于中国国家画院曾来德工作室，现为济南市政协书画院画家，民革山东中山画院画家，民革党员，自由作者(诗歌与美术评论)。



丘壑无言之一 68x45cm 2014年 张俊奎



丘壑无言之三 68x45cm 2014年 张俊奎

展讯

12月15日，“南山三弄”张本友、张俊奎、王竞艺三位艺术家被济南翰墨慧熏文化传媒有限公司签约，并于济南市历下区龙奥北路玉兰广场快吉客餐厅二楼举办了“当代中国画名家精品展”，展览时间为2019年12月15日—2020年1月15日，欢迎大家前去近赏三位佳作。

咨询电话：0531—88589099 19105413513

翰墨慧熏



王竞艺(王敬易)，1963年11月生于山东省济南市，毕业于解放军艺术学院美术系国画专业，师承当代著名人物画家袁武先生；现为山东省文化馆美术摄影部主任，山东省美术家协会中国人物画艺委会委员，山东省中国画学会常务理事，山东美术家协会理事，中国美术家协会会员。



新泰莲花山写生 56x41cm 2019年 王竞艺



年家峪写生 56x41cm 2019年 王竞艺