



# 各地要开展农贸市场风险大排查

## 国务院联防联控机制:定期开展冷冻冷藏肉品等风险排查

据国家卫健委网站消息,国务院应对新型冠状病毒肺炎疫情联防联控机制综合组日前发布《关于印发农贸市场新冠肺炎疫情防控技术指南的通知》,要求各地加大市场疫情防控工作推进力度,开展农贸市场可能存在风险大排查,确保市场防疫工作全方位、全链条、无死角。

一是坚持“预防为主,重在日常”。完善公厕、垃圾收集、给排水、洗手等卫生设施配备,重点加强公共区域电梯、扶梯、门把手等高频接触物体表面清洁消毒,将精细化的防护措施落实到最小单元。

二是注重“群防群控,宣教引导”。把倡导戴口罩、戴手套、保持手卫生和社交距离等防护措施,作为

“市场文化”在市场内推广开来,坚持下去。引导从业人员和顾客注意个人防护,最大限度地降低暴露和感染风险。

三是开展农贸市场可能存在的风险大排查。重点选择辖区内具备区域辐射能力的大型农贸市场、农产品批发市场(海鲜市场),定期开展冷冻冷藏肉品、储存设施设备、冷库管理、食品储存追溯、环境等风险排查和监测,针对发现的卫生问题和薄弱环节及时整改、处置,确保市场防疫工作全方位、全链条、无死角。

四是认真做好组织实施。各地要在本地区联防联控机制的统筹指导下,压实属地责任、部门责任和市场主体责任。

## 文旅部:演出场所上座率不得过半

据新华社电 记者8月12日从文化和旅游部获悉,在充分做好防疫措施前提下,低风险地区可以举办中型及以下营业性演出活动。恢复开放的演出场所应严格执行人员预约限流措施,观众人数不得超过剧院座位数的50%。

含有多个剧场的综合性演出场所,不同剧场之间应当实行错时错峰出入场。在歌舞娱乐场所、旅游景区、游乐园、宾馆、饭店、酒

吧等场所举办营业性演出,应做好现场疏导。演出场所应于每场演出前后,对公共区域全面清洁消毒,加强通风换气。

推广在线实名制购票,采用二维码闸机验票,减少人员直接接触。鼓励云音乐会、空中剧场等线上演出。

演出主办方应提前做好对演职人员(含行政、后勤等工作人员)的健康检测,演职人员人均化妆间面积不低于5平方米。

## 契税法不涉税率调整 “契税法要涨”是误读

与房屋买卖相关的《中华人民共和国契税法》在8月11日的第十三届全国人民代表大会常务委员会第二十一次会议通过,并将于2021年9月1日起施行。一时间,“房价要涨,契税法要涨,买房要趁早”的消息在朋友圈广泛流传。实际情况是怎样的?

中原地产首席分析师张大伟表示,契税法规定的“契税法率为3%至5%”,与1997年出台的契税法无任何变化。此次是从“条例”到“税收法定”,不代表契税法征收上涨或者下调。

易居研究院智库中心研究总监严跃进表示,契税法从过去的暂行条例上升为法律,对于后续规范和指导住房等交易有更强的约束性。在住房领域有三个重要的税费项目,包括契税、增值和个税。后续待增值税法通过,那么住房交易的三大税费项目将具有明确的法律支持,相关效力更高。

严跃进说,借此次契税法事件来怂恿购房者加快住房交易的现象开始增多,需要明确的是,此次税法到明年才正式实施,而且不涉及税率调整。

严跃进解释说,第一,在住房交易中,往往默认契税法率为3%,尤其是高端项目,而普通住宅普遍以1.5%进行,这在全国各地都有类似规定,不存在征收5%或提高的一说。

第二,就今年的政策内容看,契税法政策更多强调的是契税法补贴,这也谈不上契税法税率提高一说。

第三,若从税费改革的角度看,房产税改革明确了稳妥推进的导向,后续最有可能改革的是增值税的政策,尤其是房价过热的城市。据央视财经

# 遭非法采矿,祁连山满目疮痍

## 青海强调汲取木里矿区非法开采教训,开展警示教育

8月12日上午,针对媒体报道木里矿区非法开采问题,青海省召开生态环境保护警示教育大会,通报木里矿区非法开采事件调查进度与初步调查结果,对全省干部开展警示教育。

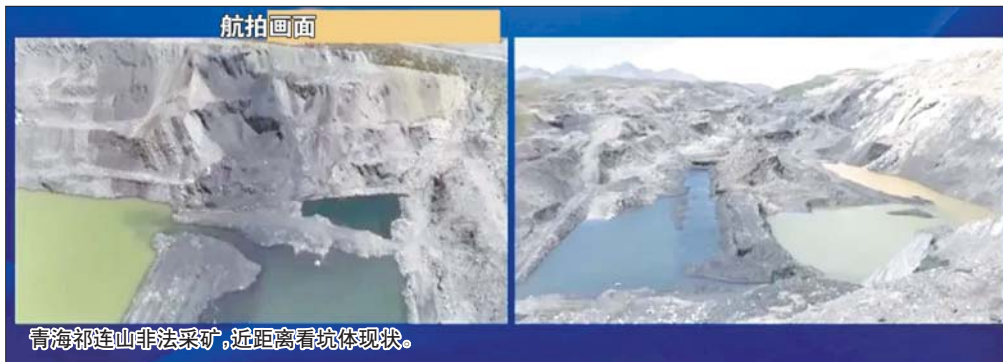
“媒体报道木里矿区非法开采情况专项调查组”组长李杰翔介绍,8月4日以来,通过多种技术手段,多渠道调查取证,初步查明了青海兴青工贸工程集团有限公司涉嫌违法违规开采,涉嫌非法获利的事实。

公安机关成立专案组,已对涉案企业相关责任人采取强制措施,对涉嫌违法违规行为立案调查。青海省纪委监委成立专案组,对公职人员涉嫌失职、失责、贪腐的问题立案调查。

“此次媒体报道木里矿区非法开采问题,教训十分惨痛。”李杰翔说,全省各级党委政府和全体党员干部要深刻吸取教训,对生态环保工作深刻反思。

### 矿区大门紧闭 现场一片漆黑

祁连山南麓腹地青海木里矿区非法开采事件专项调查工作目前仍在开展中,现场整治情况如何?非法开采对祁



青海祁连山非法采矿,近距离看坑体现状。

连山的生态环境造成了什么样的影响?带着这些疑问,8月11日,央视记者前往核心现场进行实地探访。矿区大门紧闭,外栏已被钢筋焊死并用铁丝网围住。矿区一片漆黑。工作人员告诉记者,目前暂时无法进入矿区。矿区门口地面坑坑洼洼,是运煤大货车常年碾压的结果。

目前,青海海西州天峻县木里矿区非法开采已停止,部分开采区裸露在外。航拍画面显示,沿天木公路两侧有大量开采区,有开采区形成长度约百米的水坑,两侧山体留下一道道车辙。在青海兴青集团天峻能源有限公司聚乎更矿区五号井门口,一片开采区被绿色防尘网遮掩,绿布一侧山体已挖成夹沟。

### 两轮环保督察不收手 14年获利超百亿

有媒体记者调查称,在历经两轮中央环保督察和青海省叫停木里煤田矿区内一切开采行为、开展生态环境整治的背景下,青海兴青工贸工程集团有限公司仍打着修复治理的名义进行掠夺式采挖,14年来涉嫌无证非法采煤2600多万吨,获利超百亿元。

据兴青公司内部人士透露,通常情况下公司24小时作业,但每次有领导和执法人员前来矿区,公司都能事先得知消息,将矿体和挖出的煤炭或用土掩盖,或用绿色盖土网予以覆盖,检查人员一离开,立即恢复作业。

### 可燃冰等不可再生资源 遭毁灭性破坏

大规模、破坏性的煤矿露天非法开采,给原生态的高寒草原湿地带来巨大创伤,对黄河上游源头、青海湖和祁连山水源涵养地局部生态造成破坏。

之前有记者到现场调查时说,远处是碧草如茵的自然湿地,珍珠般洒落的羊群和白雪点缀的山峰,近处则是一片狼藉的煤堆、渣堆和触目惊心的巨坑。

中国科学院院士、中科院地质与地球物理研究所研究员张宏福连呼“痛心疾首”,非法采矿不仅破坏自然生态系统,而且使优质焦煤、可燃冰等不可再生资源遭受毁灭性破坏,有关部门必须予以彻查。据新华社、央视

## 今天填报普通类 提前批第2次志愿

### 8月16日可查录取结果

据山东省招考院消息,8月13日9:00-18:00,考生可填报普通类提前批、艺术类本科提前批和体育类提前批第2次志愿;填报春季高考技能拔尖人才第2次志愿。录取结果查询时间为8月16日。

填报志愿结束后,不再受理考生补报志愿申请,也不允许考生修改、放弃已填报的志愿;考生被录取后,不能改录、换录。

在普通类提前批方面,填报军校志愿的考生,须根据本人军检结果和军校招生专业对选科科目、体检标准及分数线的要求填报志愿;填报航海类志愿的考生,须认真查看航海类专业对身体条件的要求,确定本人是否符合报考条件。

在普通类提前批填报民航类飞行技术专业的考生须注意:未完成招生计划的高校对飞行技术专业合格名单通用,符合条件的考生均可报考;填报有关高校综合评价招生志愿,须取得有关高校综合评价招生资格;填报公安政法类志愿的考生,须具有公安考察、面试、体检、体能测评合格的资格。除南京森林警察学院空警专业(面向民航公安机关就业)外,各公安院校公安专业考生考察、面试、体检、体能测评结果共享。

此外,直招士官高考成绩不低于240分(含)且体检、政治考核和面试合格才有资格填报。将要填报艺术类本科提前批的考生需注意,艺术类专业投档时关联专业合格成绩,只有专业合格的考生才有资格填报。

普通类提前批、艺术类本科提前批、体育类提前批和春季高考拔尖人才,考生只能选择其中一类填报,不得兼报。少年班考生不得填报任何普通高校志愿,也不得报考香港、澳门高校在内地的招生计划。

齐鲁晚报·齐鲁壹点记者 巩悦悦

# 老字号新国潮 千万元消费券等你抢

## 第四届老字号(山东)博览会8月28日在山东国际会展中心开幕

齐鲁晚报·齐鲁壹点 记者 张阿凤 实习生 胡方琦

第四届博览会以“老字号新国潮”为主题,8月28日至30日在山东国际会展中心举行,展区2.3万㎡,较上届在舜耕会展中心举办的博览会,展会面积扩大9000㎡。山东省商务厅副厅长王洪平介绍,中华老字号(山东)博览会是全国老字号领域专业交流平台和面向广大市民的消费类展会。

### 8000余产品荟萃泉城

现场设置各省团展区、品牌荟萃区、美食展区、医药健康

区、名酒名茶区、非遗技艺展区、外贸企业出口转内销专区和新制造优质商品展区等八大展区,25个省市600家企业将携8000余产品荟萃泉城,湖南、陕西和云南首次组团参展。

上届博览会共25个省市382家企业参加,现场销售1623万元,网络狂欢节达成销售4285万元,近3000家省内老字号门店参与老字号购物节实现销售1.22亿元,4126家专业采购商意向订单额突破5亿元。

### 抵金券分电子和纸质两种

与往年不同的是,本届博览会将首次发放价值1000万元

的抵金券,激活消费潜力,提振消费信心。抵金券面值分别有“满50元抵10元”“满100元抵20元”“满200元抵50元”三种,将以“电子券”和“纸质券”两种形式发放,消费者只要关注“山东老字号”微信公众号即可领取,并可在博览会购物时现场核销。

### 增设出口转内销专区

本届博览会增设了“外贸企业出口转内销专区”。今年以来,全球新冠肺炎疫情在海外持续蔓延,外贸企业面临着上半场“缺人”、下半场“缺单”的现实困境。“山东是外贸大省,设置外贸企业出口转内销专区,最终目

的就是积极推动山东外贸产品向国内品牌转换,加大自主品牌建设力度,同时满足国内民众消费升级需求。”王洪平说。

发布会上,王洪平还强调了“山东老字号”称号并非“终身制”,而是通过引入“黄牌警告”和“退出机制”,实施动态管理。2019年,省商务厅就开展了前三批153家“山东老字号”的动态管理考核,其中128家企业合格;10家企业因商标权属不清晰、列入失信名单等原因,给予黄牌警告;3家企业因无商标所有权,暂停“山东老字号”称号;12家企业因机构注销、停止营业等原因,取消“山东老字号”称号。