



# 八载陪伴 倾心交付

## 祥生中央华府·城市之星D组团提前兑现



生活,是有温度的信仰。

祥生地产,八载时光,始终秉承匠心扎根土地,将美好的栖居地落笔济阳,在倾注时光与关爱之后,祥生中央华府·城市之星D组团开启与业主的温情对话。2020年8月15日-16日,祥生中央华府·城市之星D组团盛大交付。

2020年,在如此不平凡,如此艰难的一年,祥生地产济南公司全员上下齐心,共同努力,才有了D组团提前近三个月交房的成果!从一纸蓝图到幸福兑现,从筑梦生活到品质居所,祥生中央华府再次以品质和实力赢得业主家人的信任与支持!

这是祥生中央华府项目第十次实现提前交房,一天半的时间,以98%的交付率完美收官,十全

十美!背后,是祥生日复一日的用心准备,是孜孜以求的匠人匠心,更是对品质人居的不懈追求!

一天半的时间里,五百多位家人带着一份份归家的眷恋,走向了属于他们内心的归属。祥生人两年时间的准备与付出,终在此刻收获圆满。

唯有用心相待,才能不负期待。即使下着雨,依然挡不住家人们前来收房的热情与喜悦之情。对业主来说,两年的殷殷期盼,终归梦在眼前。而对祥生而言,D组团的成功交付也只是十次匠心、恒心、细心坚持下的一小步。

祥生中央华府小区,目前已经取得“市级卫生小区”“省级卫生小区”及“省级园林式居住区”等荣誉称号。祥生地产济南公司,作为济阳唯一一家连续取得3A

级信用等级资质的企业,从中央华府,西江樾,再到东方樾,未来的每一步,都将是一次次的履迹传承和自我突破,都是对36载匠心的致敬。

幸会中央华府,一次次提前交付的过去与未来,镌刻着祥生人的奋斗不止。

幸会济阳,一段段济水之北的幸福生活剪影,铭记着盛世人居的梦想图景。

幸会祥生,一席幸福生活运营商的记忆,见证着不忘不悔,孜孜不倦的初心。

八载时光,守候已久。未来之路,携手相伴。

自此往后,更多的美好归家路正待开启。

选择祥生,幸福一生。

(于秋磊)



# “火眼金睛”守护乳腺

## 济阳区中医医院新引进高端乳腺诊断设备

齐鲁晚报·齐鲁壹点  
通讯员 王剑 刘俊婕

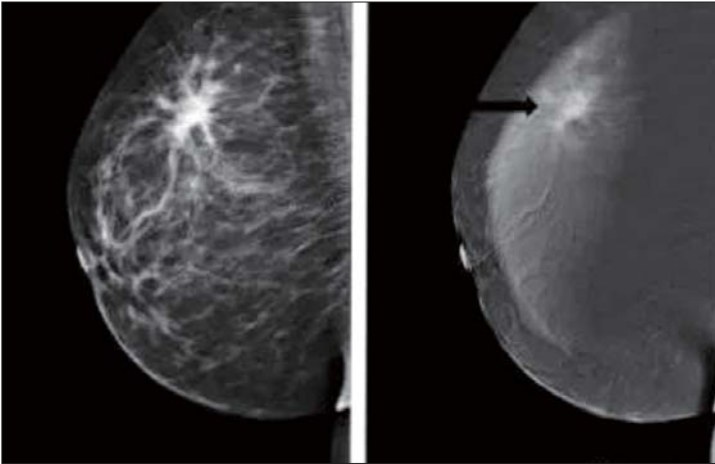
近日,济阳区中医医院引进一台最先进,最高端的美国GE公司生产的乳腺疾病诊断专用检测设备,具有常规摄影、增强(CESM)及定位穿刺活检治疗三合一的高级功能,是国内最先进的乳房检测设备,也是诊断早期乳腺癌的金标准;它可作为一种无创性的检查方法,比较全面准确地反映出整个乳房的结构。能够比较可靠地鉴别出乳腺的良性病变和恶性肿瘤。该项检查操作简便,分辨率极高,不受年龄、体形的限制,无创伤,它可以检测出医生触摸不到的乳腺肿块,特别是针对大乳房和脂肪型乳房,其诊断性极高。

该设备具有以下几方面独特的价值:

- 1.比较可靠地鉴别出乳腺的良性病变和恶性肿瘤;
- 2.可以早期发现乳腺癌,甚至能够检查出临床上未能触到的隐匿性乳癌;
- 3.可发现某些癌前期病变,



工作人员正在操控最新引进的钼铑双靶X摄影机。



影像照片

并可以进行随访摄片观察;

4.对于乳腺癌患者进行放疗、化疗后的病变情况进行随访检查,观察疗效,并对健侧乳房进行定期监测;

5.乳腺对比增强检查能够更加清晰的显示病变的部位、大小、形态及与周围组织的关系。

为什么该设备在乳腺癌防治中具有如此重要的临床价值?

这是因为该设备可检出直径小于1mm的早期癌,甚至可以发现微小的原位癌,能够可靠的进行乳腺癌的早期筛查。定期做该项检查能够比经验丰富的医生触诊早两年发现乳癌,能够使乳癌的死亡率降低20%-40%。对于少许微小钙化

为唯一表现的早期乳腺癌(临床检查为阴性),也能凭该项检测被早期发现和诊断,尤其对于临床不可能及的,以微小钙化簇为唯一表现的早期乳腺癌具有特征性的诊断意义。该仪器检查诊断可准确钙化的形状、大小、密度、性质等。对于彩超无法辨别的乳腺病变钙化点进行准确判断与鉴别,被誉为国际乳腺疾病检查的金标准。

诊治一体化,对于适合微创治疗的乳腺疾患,济阳区中医医院外科率先在全区开展乳腺微创旋切手术,现已开展百余例,能准确切除乳腺病灶行病理检查明确肿瘤良恶性,并能完整切除良性病变和癌前病变,避免开刀痛苦。